



KONG GAUERS GÅRD

FÆLLESINSTITUTION MED PLEJECENTER OG DAGINSTITUTION I GAUERSLUND

PROJEKTPRÆSENTATION 7. DECEMBER 2020



INDHOLD

INTRODUKTION

HELHED

Kontekst
Hovedgreb
Landskab
Situationsplan

CENTERBYGNING

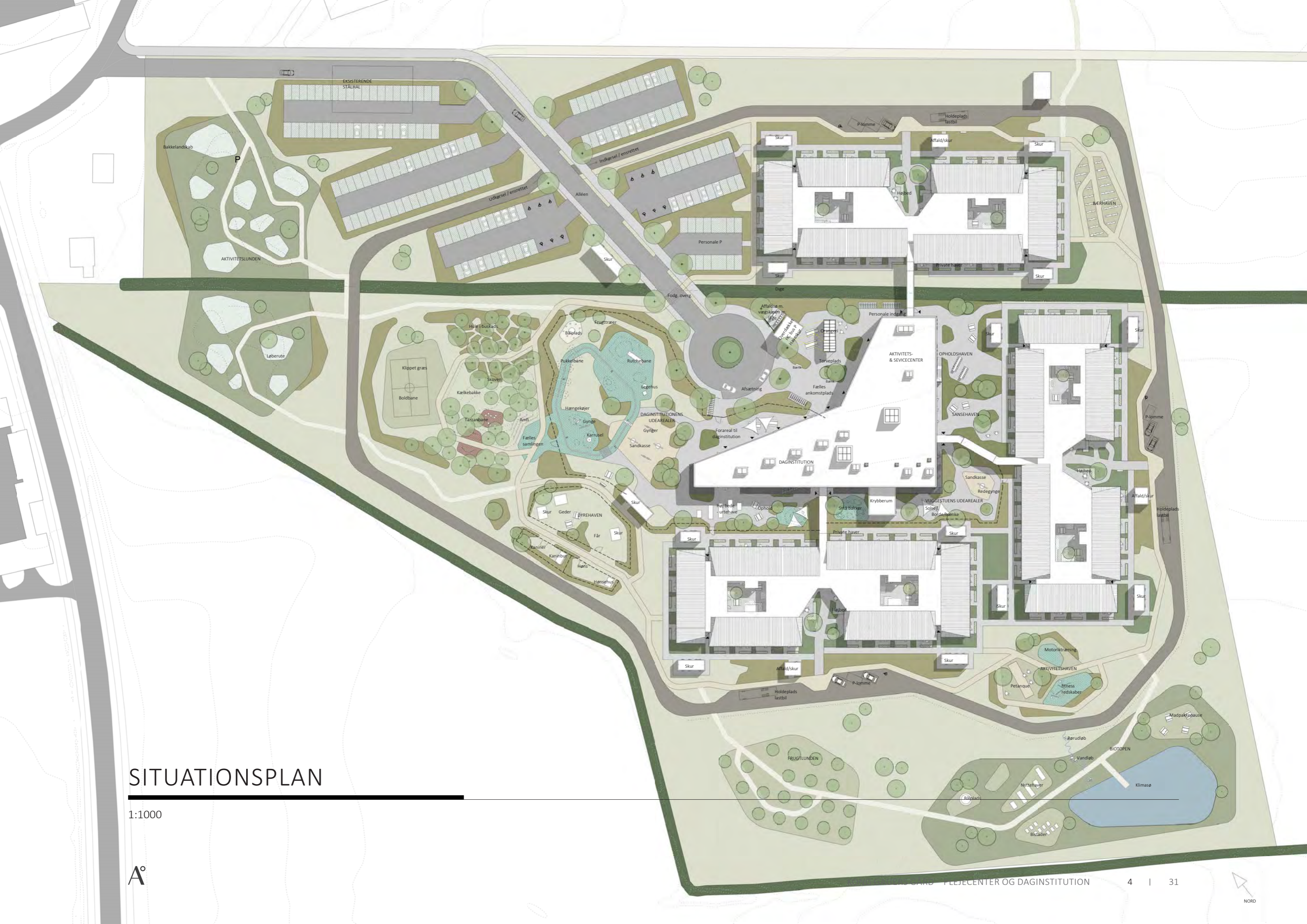
Synergi - hovedgreb
Arkitektur - hovedgreb
Visualisering
Materialeholdning
Plan
Principsnit
Facader
Rumlige skitser

BOENHEDER

Synergi - hovedgreb
Arkitektur - hovedgreb
Visualisering
Materialeholdning
Plan- boenhed
Plan- boligtyper
Principsnit
Facader
Rumlige skitser



HELHED



SITUATIONSPLAN

1:1000

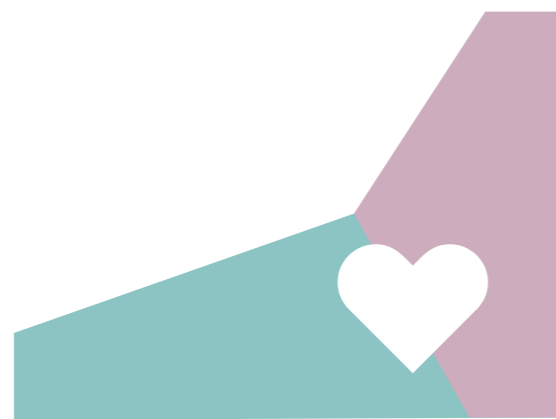




CENTERBYGNING

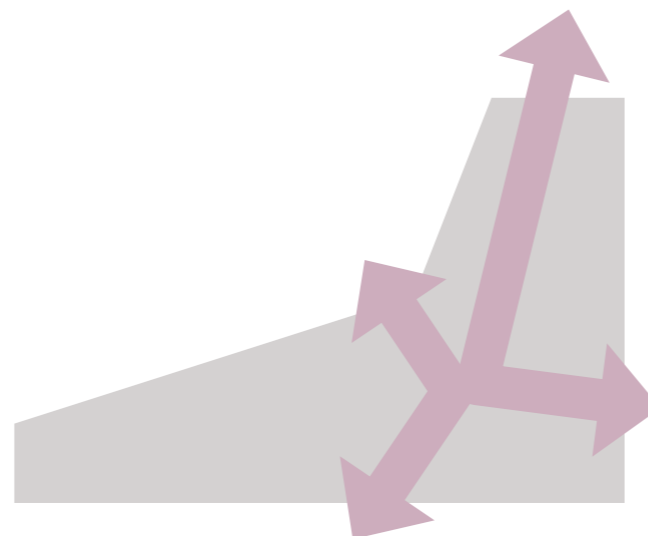
SYNERGI

HOVEDGREB



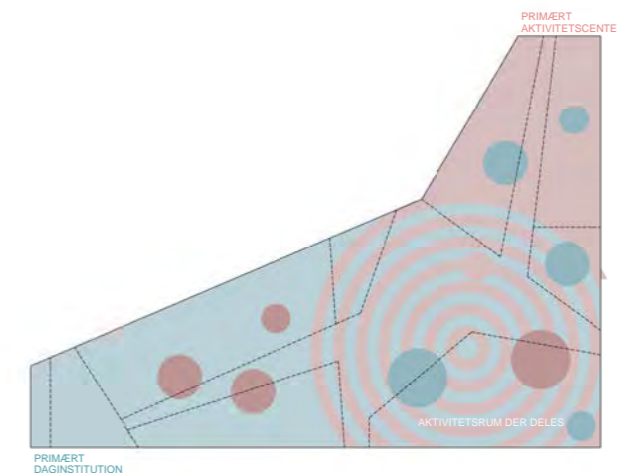
DAGINSTITUTION + AKTIVITETS- & SERVICECENTER

For at understøtte visionen om synergi mellem plejecenter og daginstitution flyttet aktivitetscenter, børnehave og vuggestue ind i sammen bygning. Dagsinstitution og Aktivitetscenter har primært til huse i hver deres længe. De funktioner der i højeste grad undersøger synergien og som bruges ligeværdigt alle brugerne placeres omkring det centrale hjerterum.



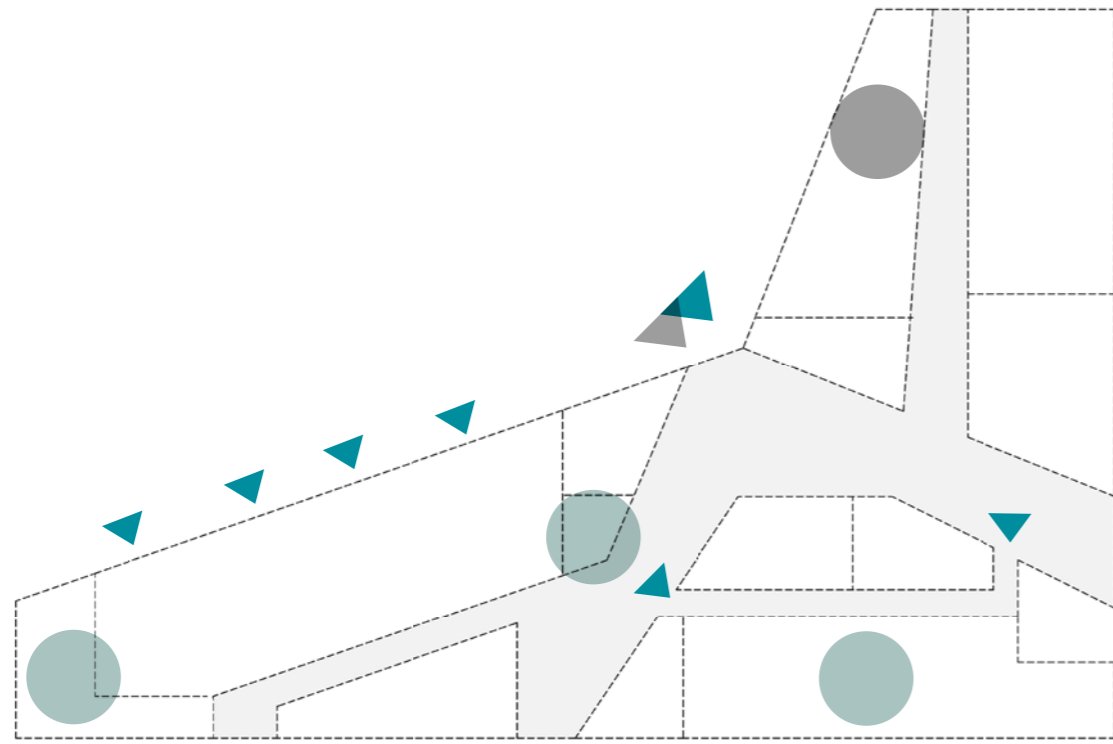
BEVÆGELSESFLOW

Synergi og fælleskab kan både opstå gennem konkrete, planlagte fælles aktiviteter men der skal også kunne opstå spontant og tilfældigt. Ved at lade bevægelsesflowet løbe igennem bygningen fra de tre boenheder skabes der en naturlig mulighed for møder og kontakt mellem ældre og børn.

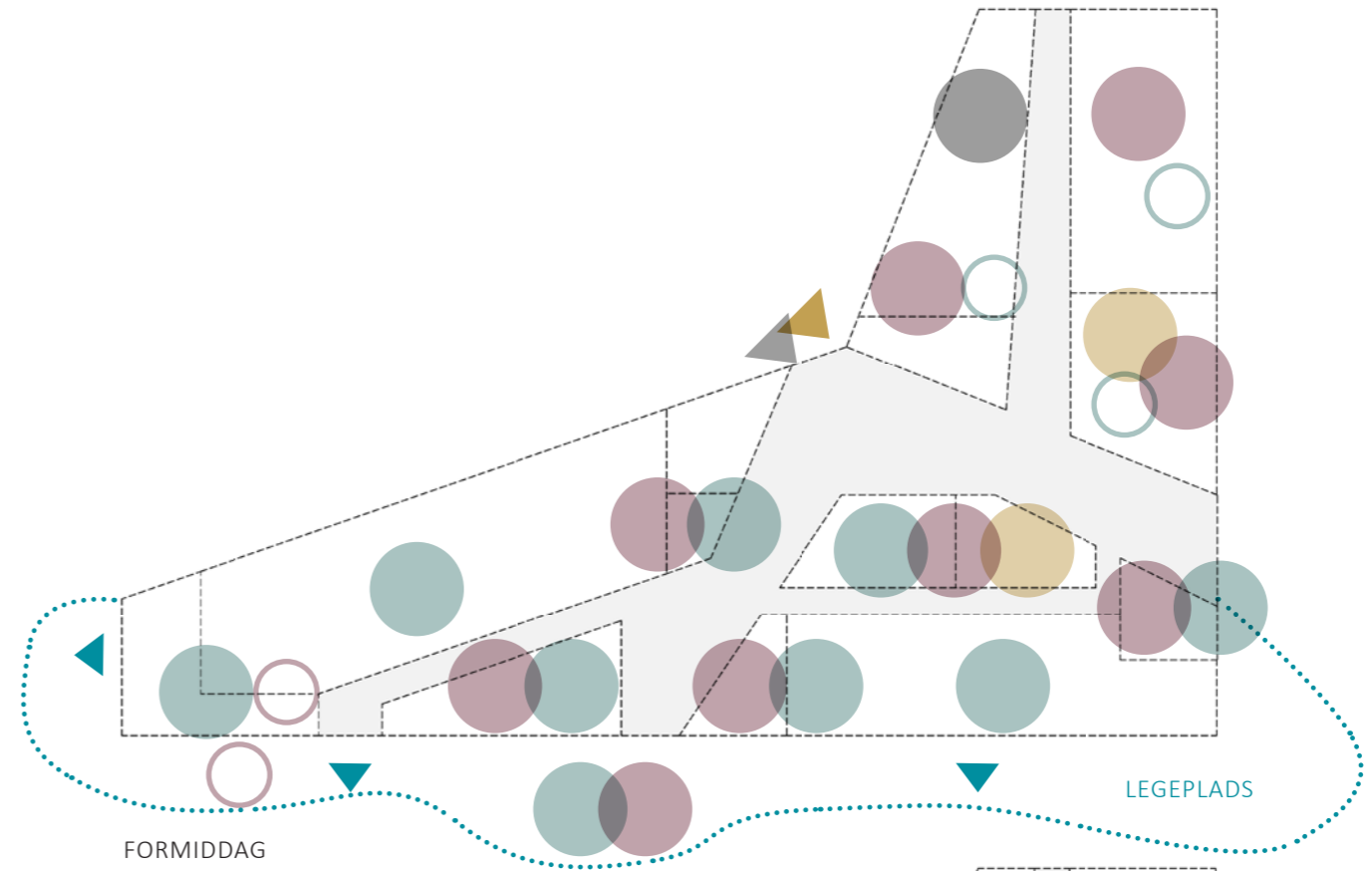


SAMMENSMELTNING

Indretningen af bygningen arbejder med en differentiere af møderne. Epicenteret - det indre torv rummer alle centerets brugere, daginstitution, plejecenter og lokalsamfund. Jo længere ud i bygningen man bevæger sig jo mere dedikeret er rummene til de primære brugere. I daginstitution og i aktivitetscenteret er der rum og mulighed for at "gå på besøg" hos hinanden.

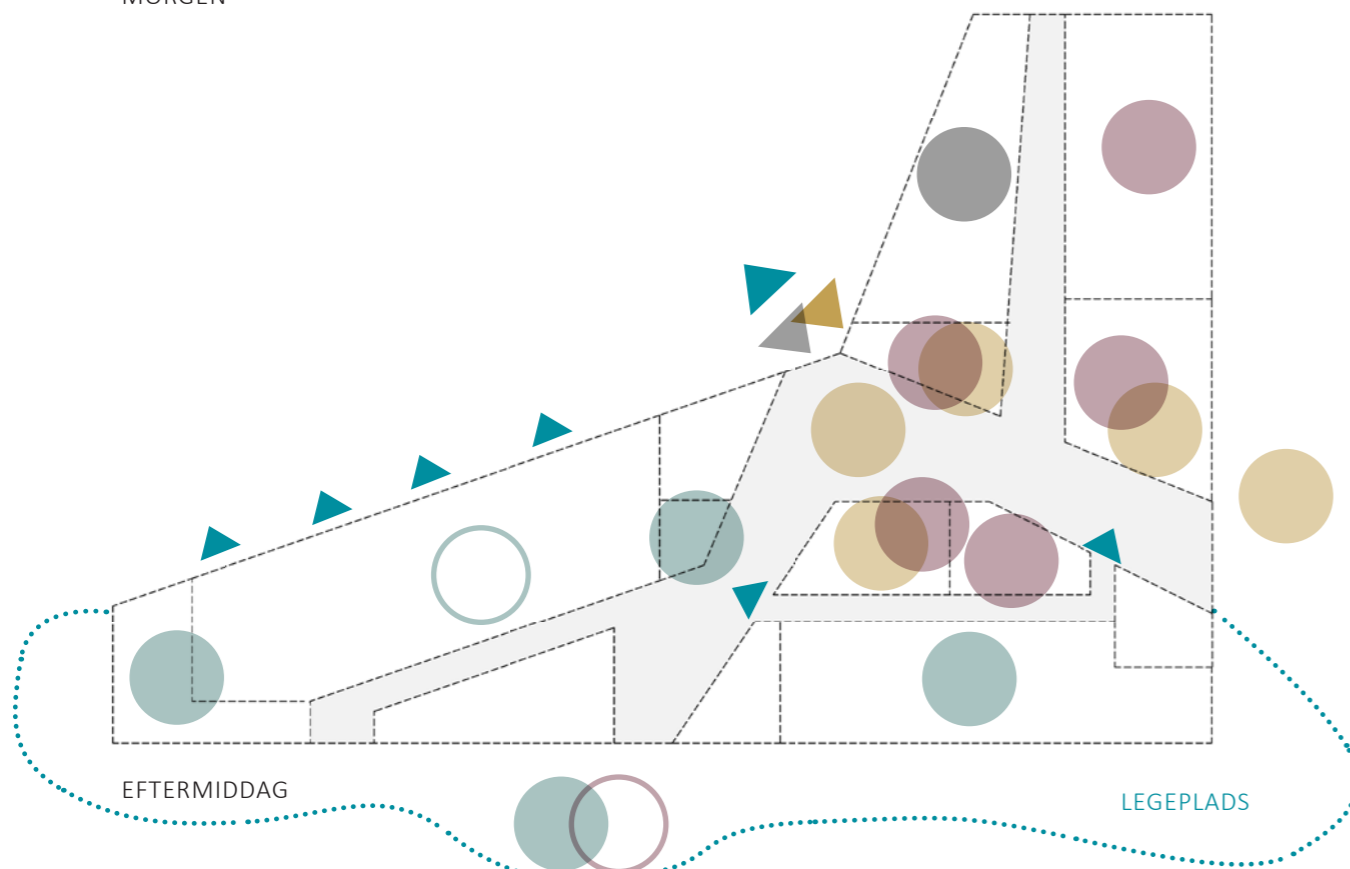


MORGEN



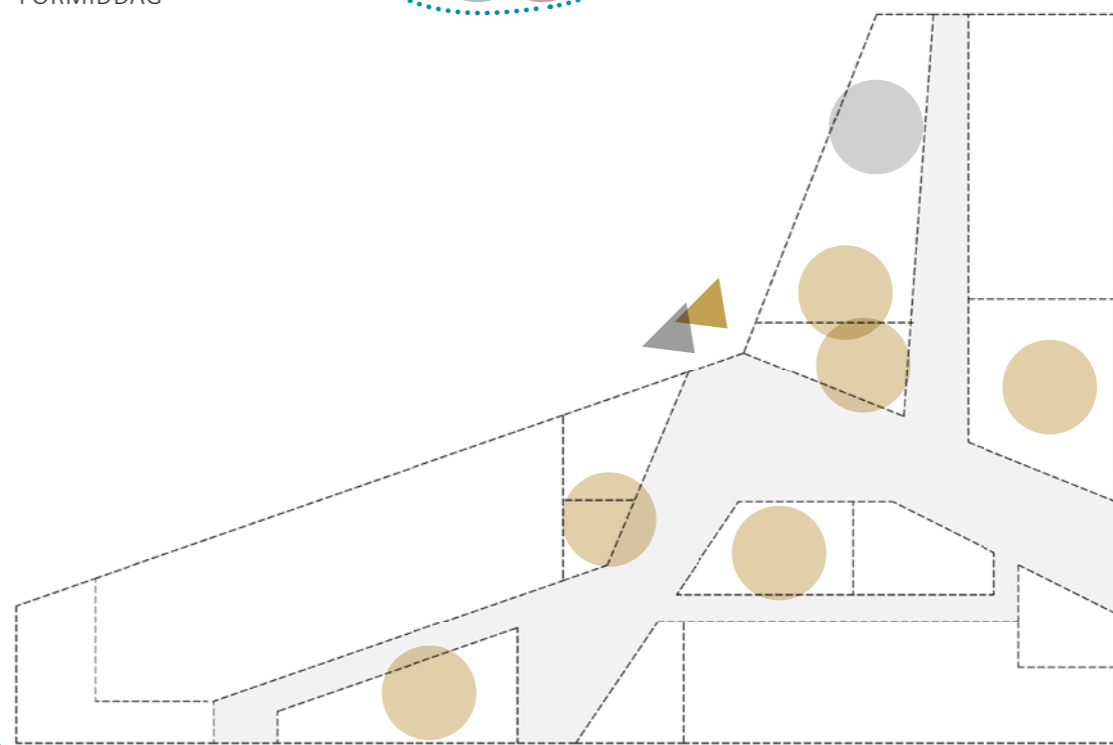
FORMIDDAG

LEGEPLADS



EFTERMIDDAG

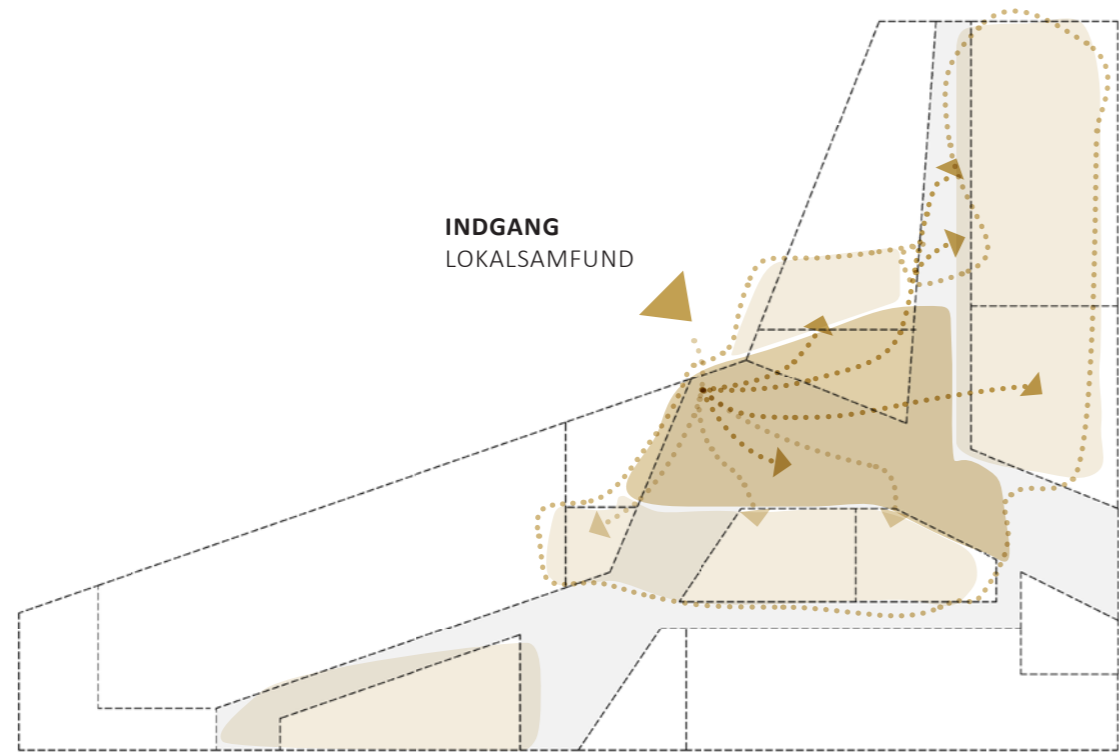
LEGEPLADS



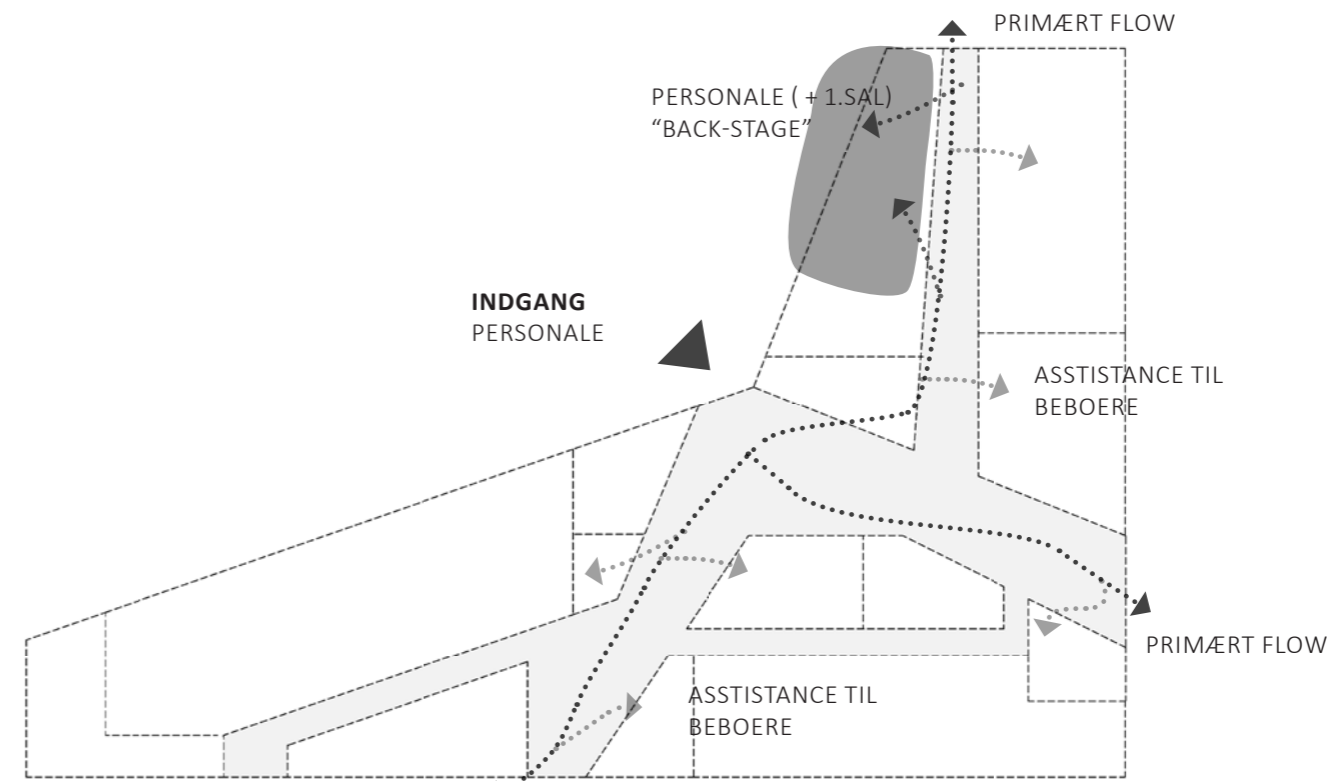
AFTEN

- DAGSINSTITUTION
- BEBOERE
- LOKALSAMFUNDET
- PERSONALE (DAGINST. OG PLEJECENTER)
- DAGSINSTITUTION - INVITERET/BESØG
- BEBOERE - INVITERET/BESØG

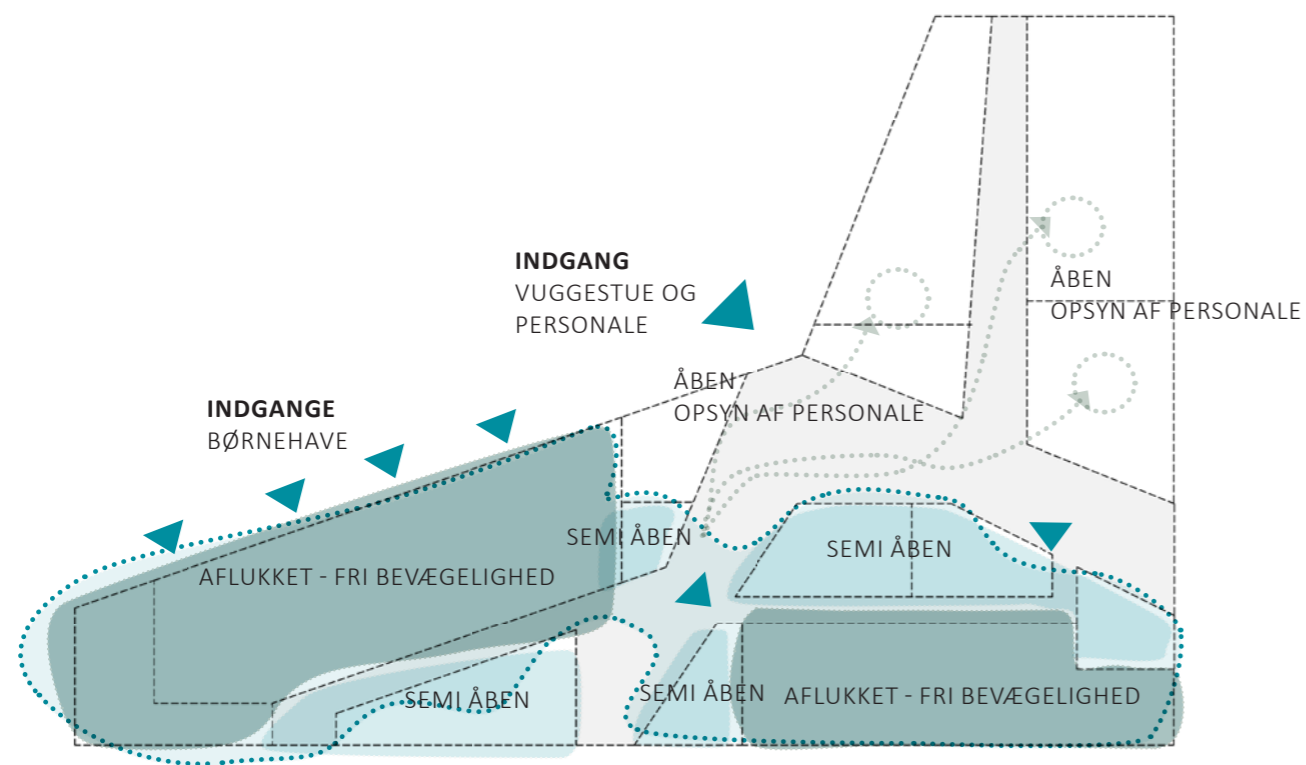
SYNERGI - AKTIVITET OVER DAGEN



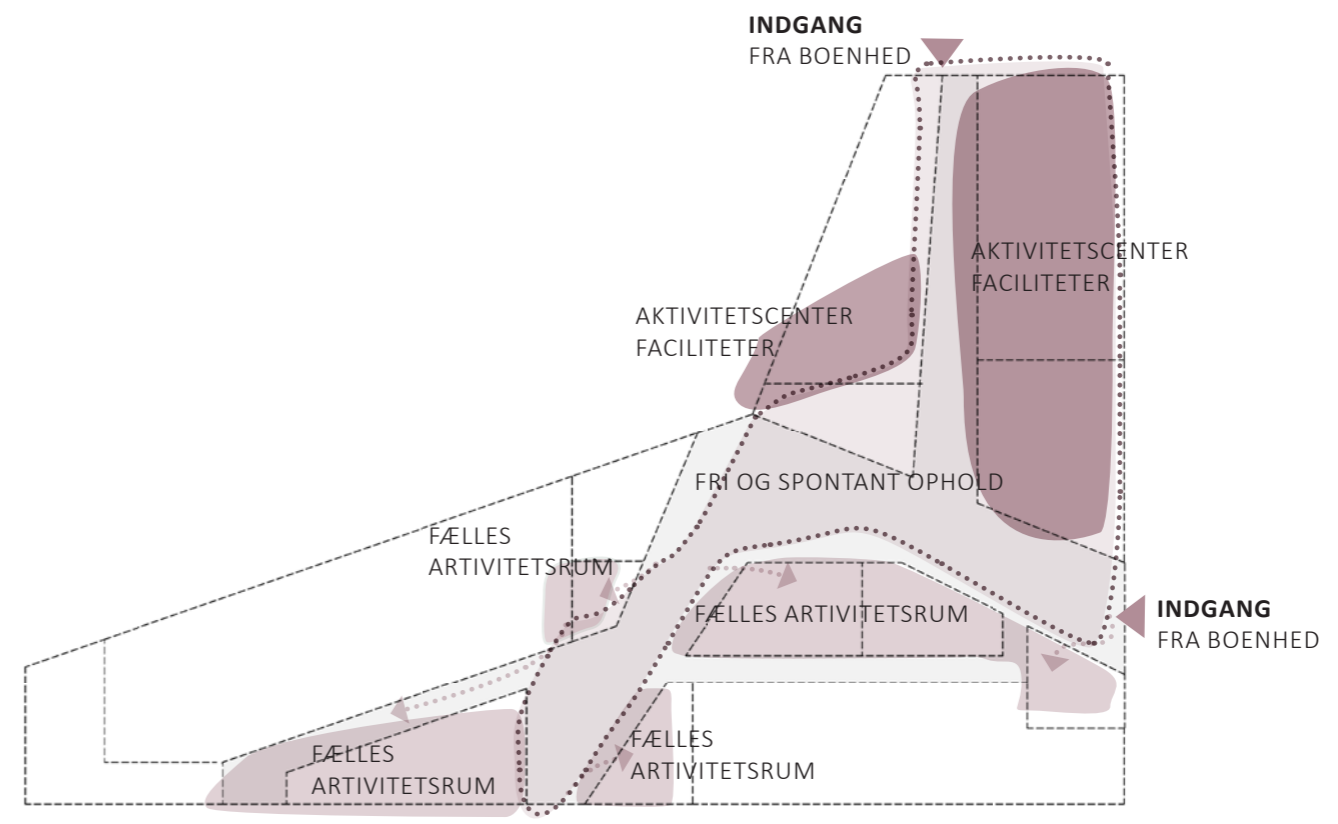
FLOW - OFFENTLIGHEDEN



FLOW - PLEJECENTERETS PERSONALE

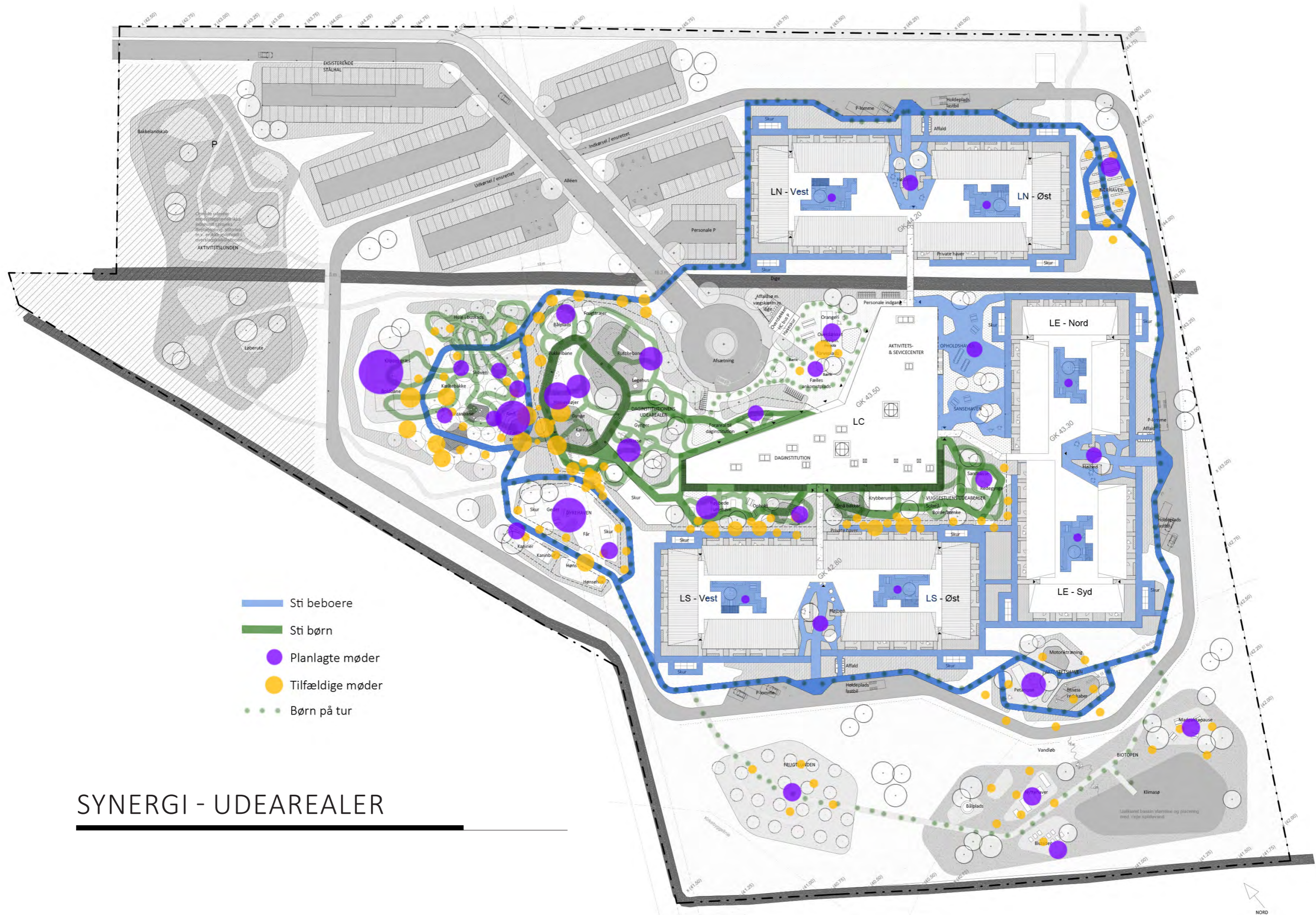


FLOW - DAGINSTITUTION



FLOW - BEOERE

SYNERGI - FLOW I BYGNINGEN



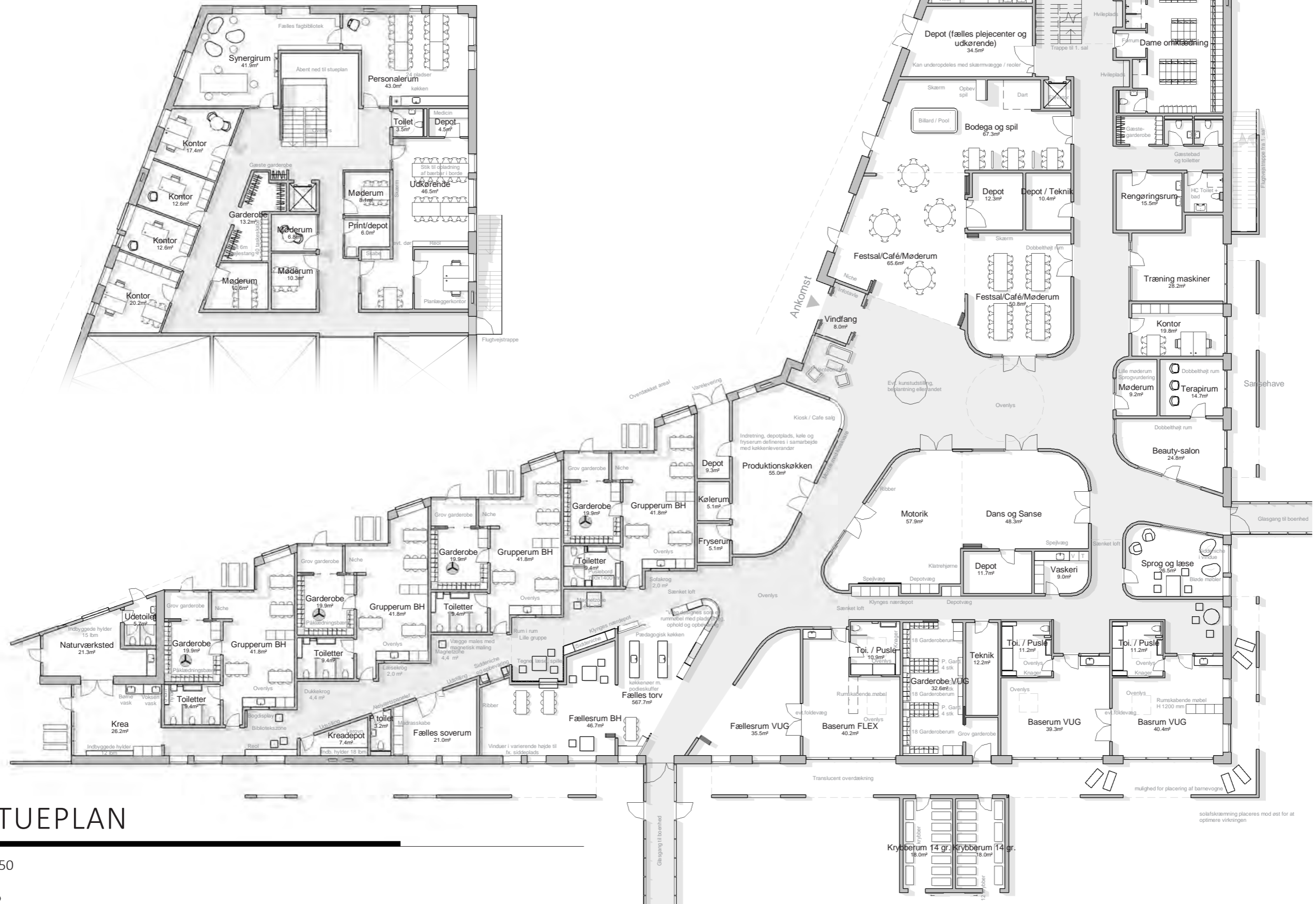
SYNERGI - UDEAREALER



VISUALISERING

1. SAL

1:250



STUEPLAN

1:250

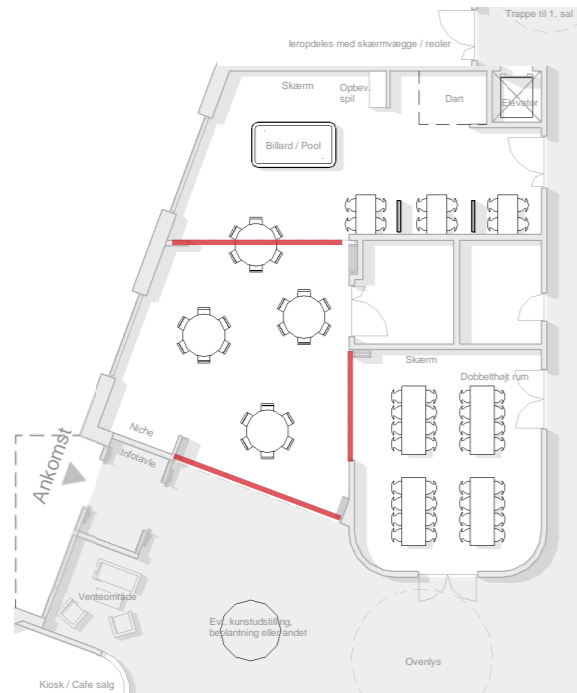




VISUALISERING

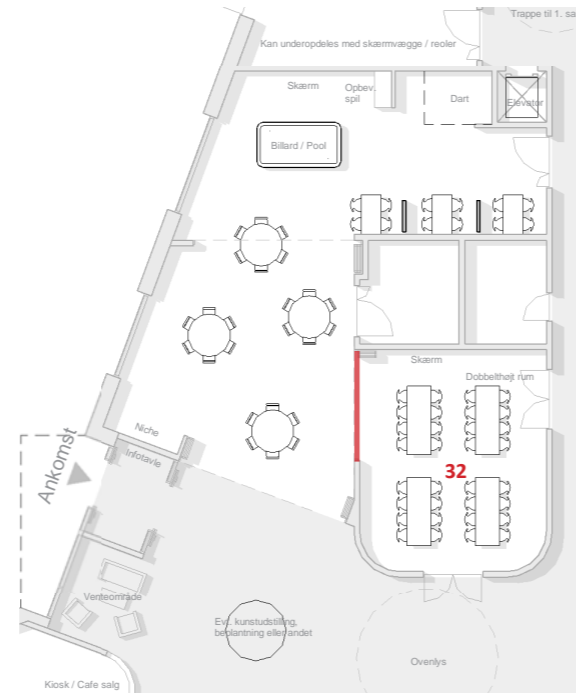
CENTERBYGNING

CAFÉ OG FLEKSIBILITET



FLEKSIBILITET

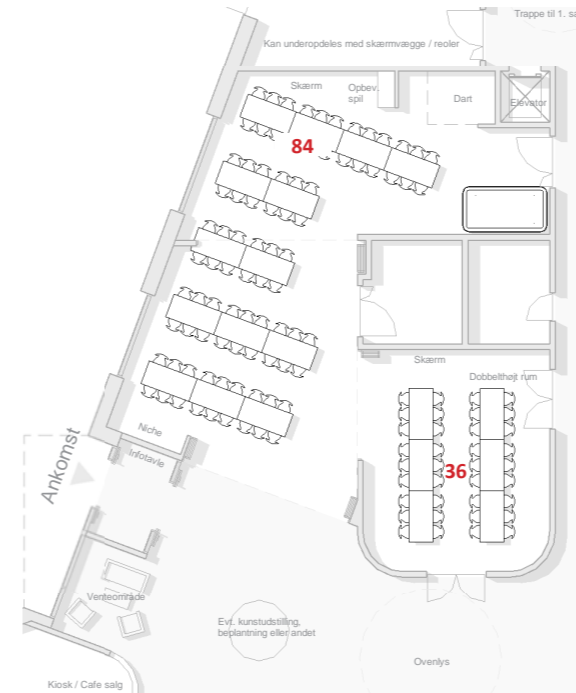
Ved hjælp af foldevægge kan rummene opdeles og fungere hver sig eller på tværs og sammen.



DAGLIGDAG

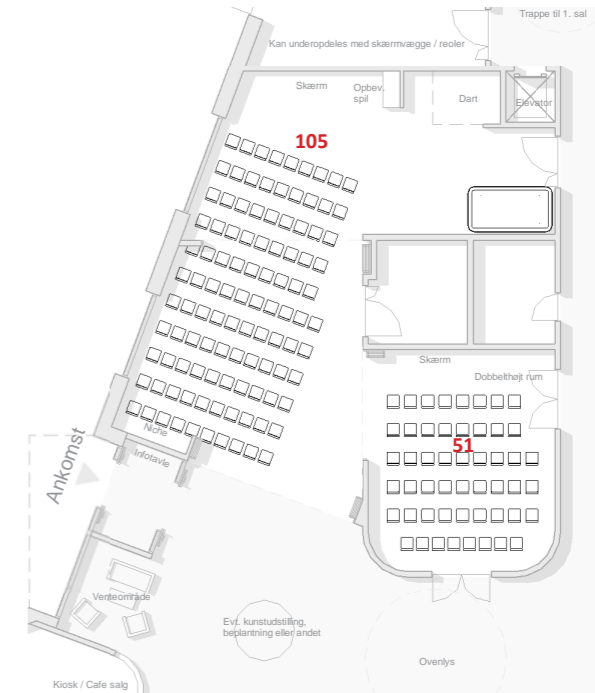
Caféen er åben og fungerer sammen med bodegaen som et aktivt område over dagen. Her er plads til forskellige grupper og aktiviteter samtidigt. Der kan være spil og små grupper i bodegaen samtidig med at folk kan samles i cafeområdet. Indretningen rummer rum til både det spontane og det planlagte.

Rummet i midten kan lukkes af og bruges til møder, arrangementer, foredrag, biograf, klubber mm. uden at det påvirker den øvrige aktivitet. Såfremt der er brug for mere plade i cafeen eller ved arrangementer åbnes foldevæggen så alle rum bindes sammen.



STORE ARRANGEMENTER BORDOPSTILLING

Det er her muligt at lave opstilling med borde til omkring 120 personer. Ved at bruge fællesarealet er det muligt at udvide til >150 personer.



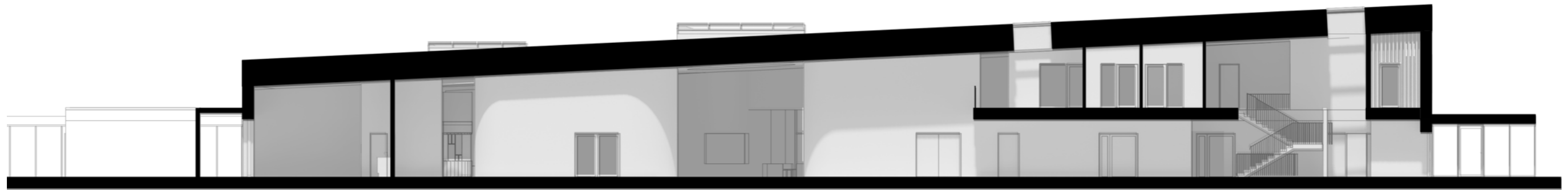
STORE ARRANGEMENTER STOLERÆKKER

Ved indretning med stolerækker kan der sidde 105 personer orienteret enten mod bodegaen eller ned mod ankomstrummet.

Der kan dertil opstille stole til yderligere 50 personer i det centrale rum. Der kan i såfald sammenkoble skærme så begge grupper ser det samme.

PRINCIPSNIT

1:250



FACADE MOD NORD

1:250



FACADE MOD VEST

1:250



FACADE MOD ØST

1:250



FACADE MOD SYD

1:250



MATERIALEHOLDNING

EKSTERIØR



TRÆ GLAS
SEDUM
FARVEDRYP



HELHED
IDENTITET
ENKELHED

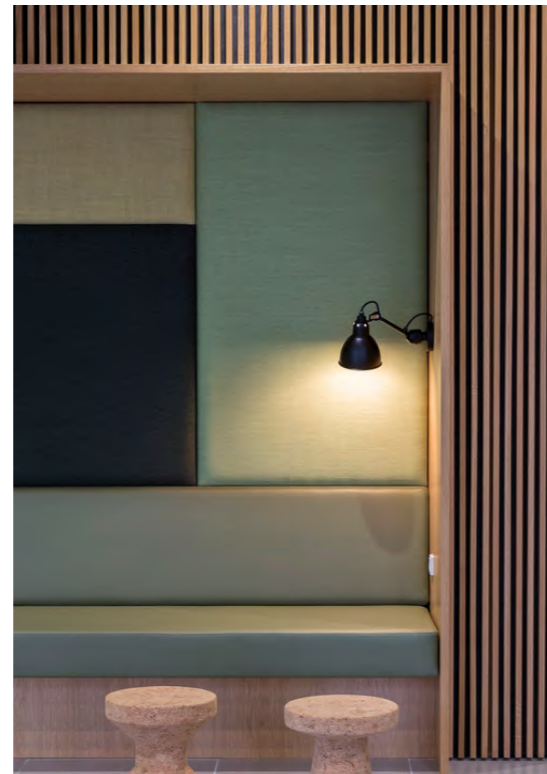
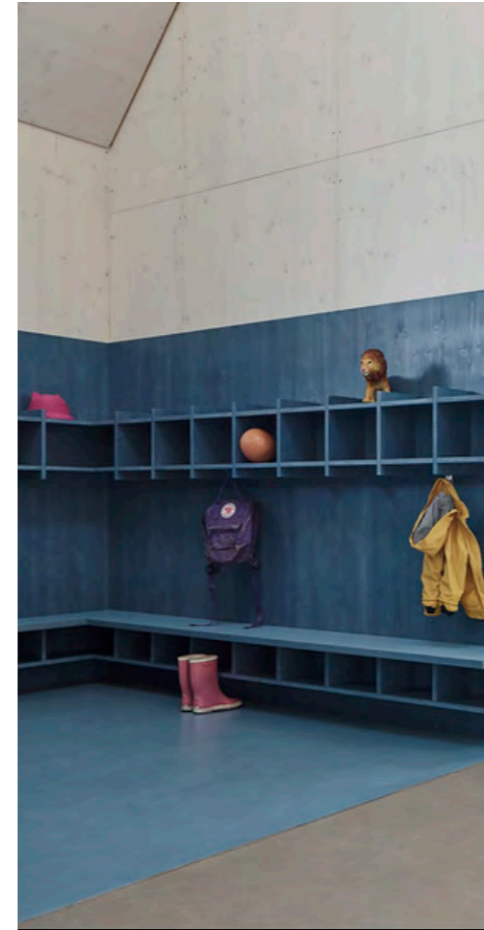


FN17
BÆREDYGTIG



MATERIALEHOLDNING

INTERIØR



RUMLIGE SKITSER



RYDLIGE OG ØSTLIGE FACADE SKABES DER ET MELLEMRUM MELLEM UDE OG INDE, DER FUNKERER SOM OPHOLDSRUM OG SOM PASSIV SOLAFSKÆRMNING.



FACADENS FORSKELLIGE LAG SKABER EN OPLEVELSESRIK ARKITEKTUR MED INDRAMMEDE KIG TIL DEN LANDSKABELIGE LEGEPLADS



DET PÆDAGOGISKE KØKKEN ER PLACERET CENTRALT I BYGNINGEN OG ÅBNER SIG OP IMOD DE FORSKELLIGE FÆLLESRUM OG SKABER MANGE FORSKELLIGE MULIGHEDER OPHOLD.



AKTIVITETERNE I MOTORIK, DANS OG SANG SKABER FÆLLESSKAB OG GLÆDER. RUMLIGHEDERNE KAN FLYDE SAMMEN ELLER FUNKERER HVER FOR SIG OG HAR BEGGE KIG TIL DEN CENTRALE FORDELINGSRUM.



BOENHEDER

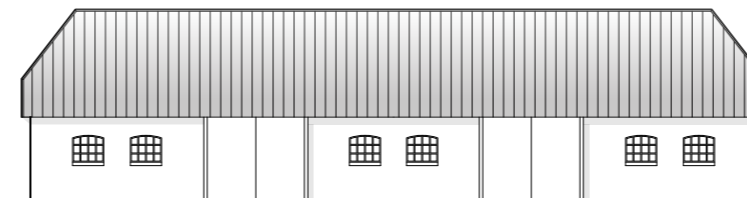
ARKITEKTUR

For at skabe en stedbundet arkitektur, der passer ind i det nærliggende landskab og bybillede, er der arbejdet med en bearbejdning af Gauerlundsgårdsmotiver. Vi ønsker at bygningernes arkitektur tager udgangspunkt i områdets arkitektoniske stilræk og kulturhistorie. For at skabe denne forbindelse imellem gårdene og plejecenteret, er gårdens formsprog og facade blevet transformeret til en ny arkitektur.

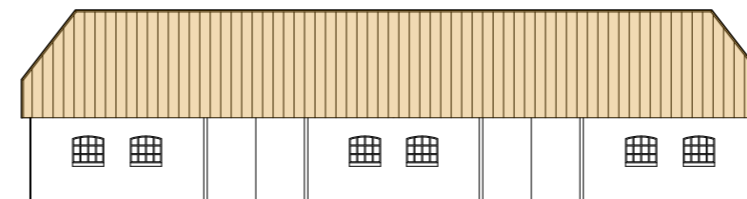
Her er der taget udgangspunkt i vores besøg i Gauerlund, hvor gårdenes arkitektoniske karakteristika er blevet registreret. Her fremstår det valmede tag, de store porte i facaderne samt de store udhæng som typiske karaktertræk. Efterfølgende er disse elementer blevet fortolket og indarbejdet i et nyt facadeformsprog for Gauerlundsgårdens nye plejecenter. Herved fremstår de nye facader med en lokalt forankret arkitektur der spiller sammen med de øvrige bygninger i området og med stilræk og referencer til Gauerlundsgårdens lokale byggeskik og kulturhistorie.



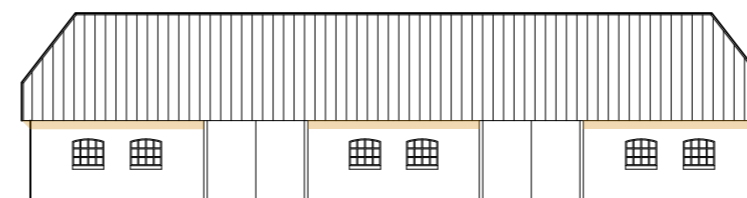
Inspiration fra omkringliggende gårde



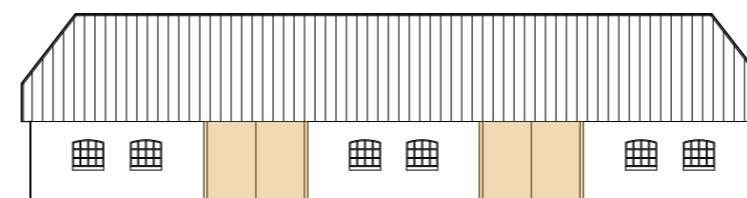
Typisk gård fra lokalområdet



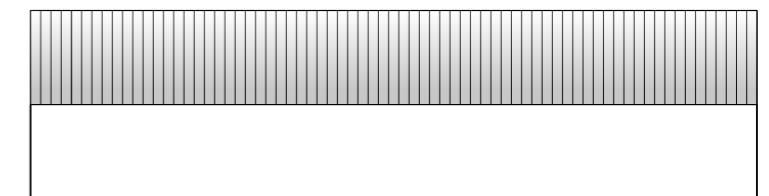
Gården fremstår med valmet gavle



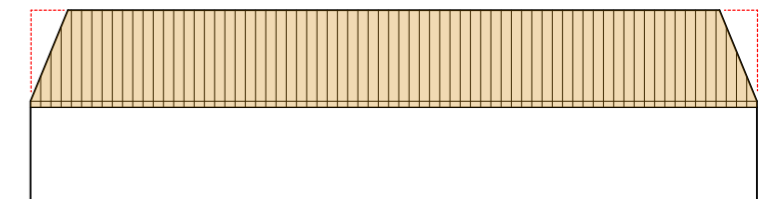
Gården fremstår med store tagudhæng



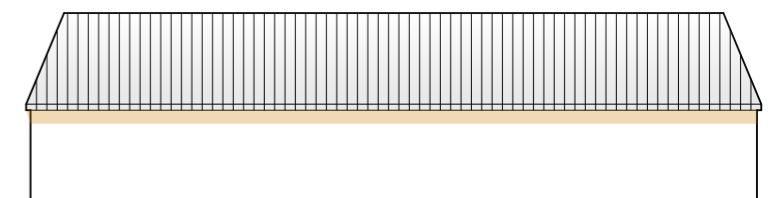
Gården fremstår med porte i facaden



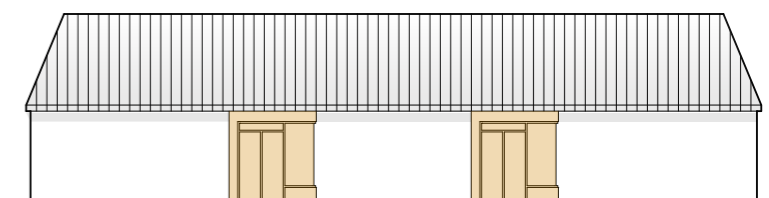
Plejhjemmets facade



Plejhjemmets facade med valmet gavle



Plejhjemmets facade med store tagudhæng



Plejhjemmets facade med karnapper

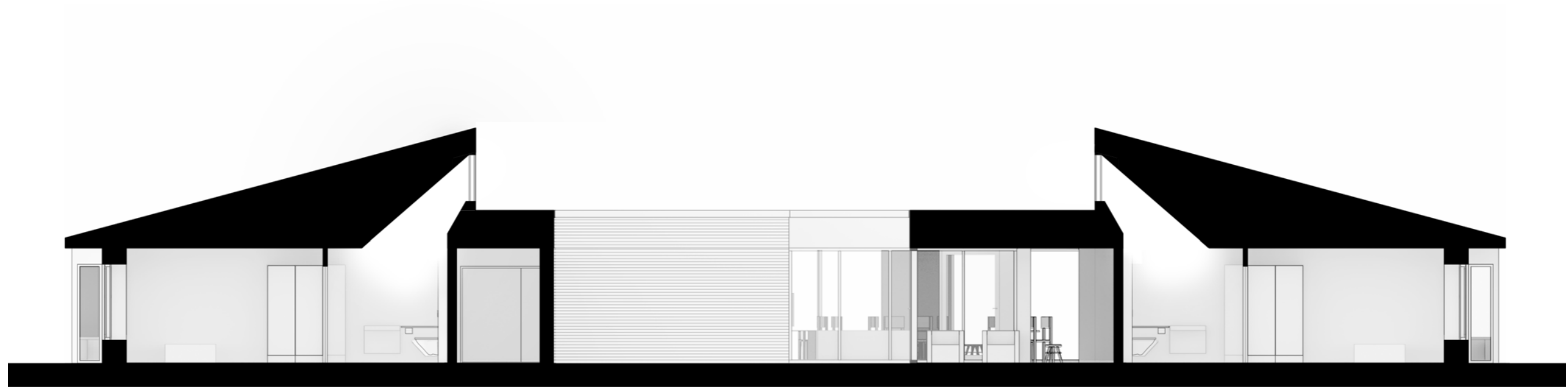
PLAN BOENHED

1:200



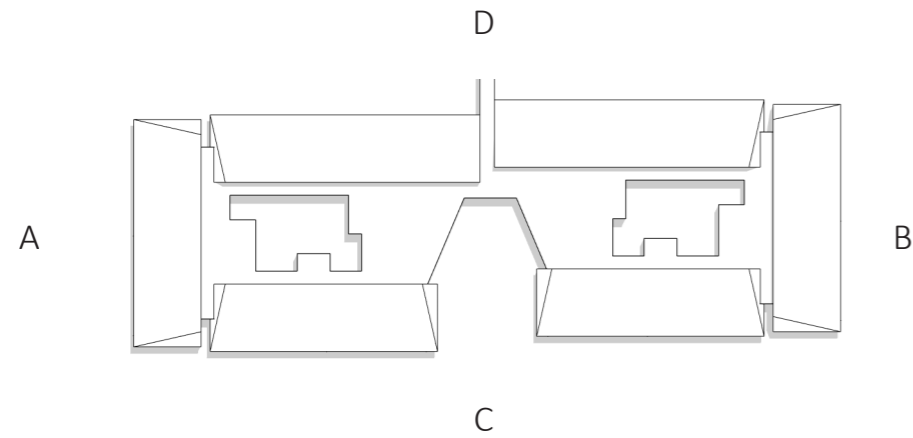
PRINCIPSNIT

1:100

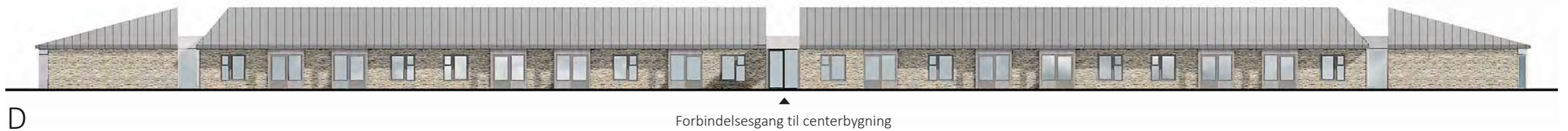


FACADER

1:250



Facaderne er angivet med A,B,C & D eftersom de vil være orienteret forskelligt i de enkelte boenheder.



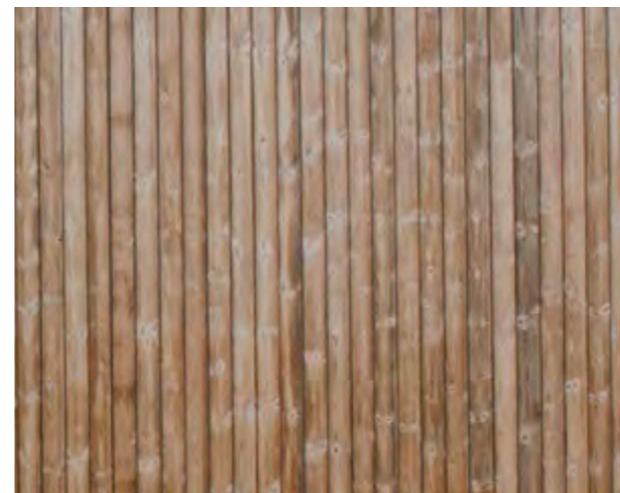
A°

MATERIALEHOLDNING

EKSTERIØR

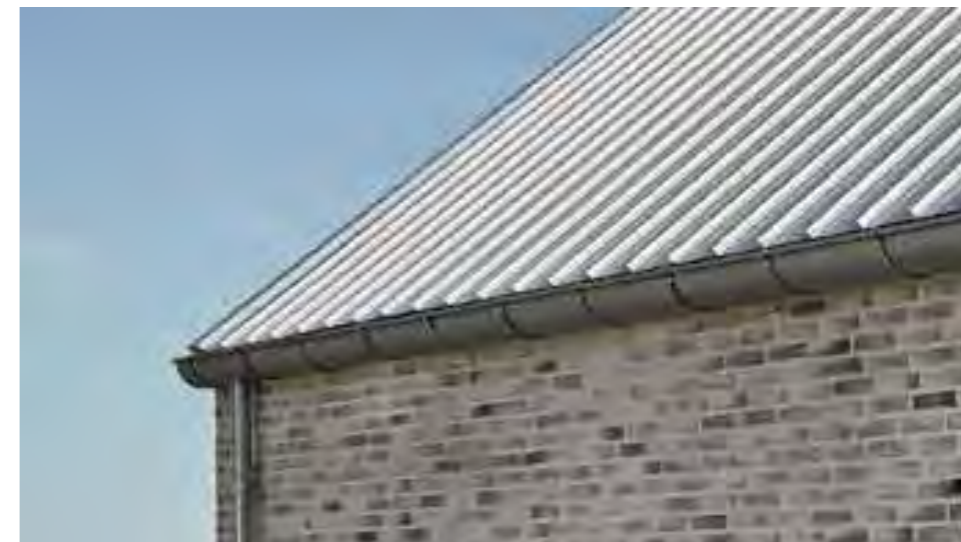
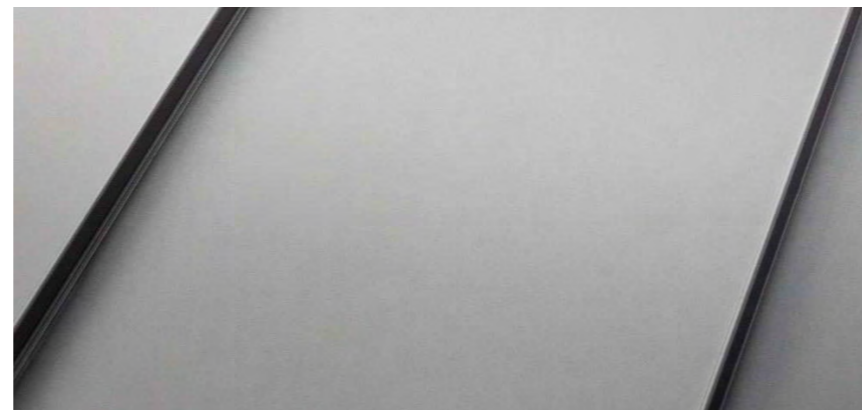


**TRÆ GLAS
TEGL
STÅLTAG**



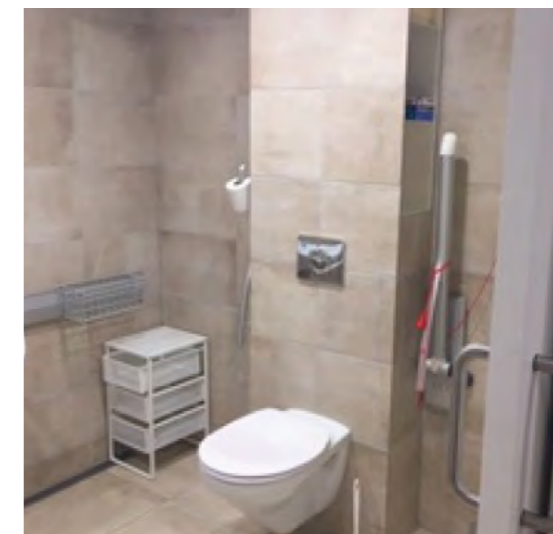
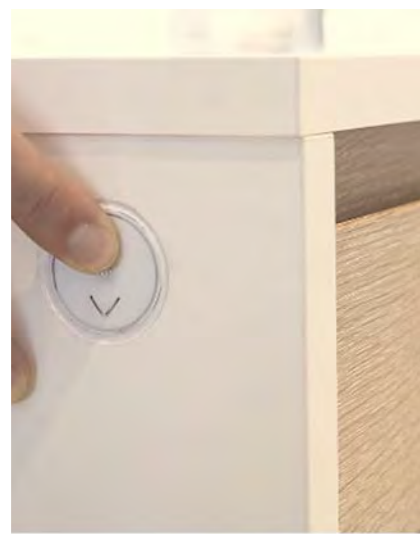
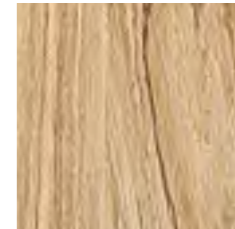
**HELHED
IDENTITET
ENKELHED**

**NÆRVÆR
HJEMLIGHED**



MATERIALEHOLDNING

INTERIØR



BOLIGPLANER

BOLIGTYPE A 1:50



BOLIGPLANER

BOLIGTYPE B 1:50



BOLIGPLANER

BOLIGTYPE C 1:50



RUMLIGE SKITSER



ATMOSFÆREN I DET FÆLLES OPHOLDSRUM I BOENHEDERNE SKABES AF DE KARAKTERFULDE TEGLSTENSVEGGE OG DEN DIREKTE ADGANG TIL DEN INTIME HAVE.



LEVE-BO KØKKENERNE ER OMDREJNINGSPUNKTET I BOENHEDERNE OG UDFORMES I EN VARM OG HJEMMIG ARKITEKTUR OG MATERIALITET



BOLIGERNE RUMMER EN LYS STUE OG ET RUMLIGT SOVEVÆRELSE. KARNAPPEN SIKRER ET FINT LYSINDFALD OG GODE MULIGHEDER FOR AT FØLGE MED I LIVET UDENFOR.



BOENHEDERNE HAR FOKUS PÅ AT SKABE INTIME RUM I RUM, GODE LYSINDFALD OG VARME MATERIALER FOR AT UNDERSTREGE HJEMMIGHEDEN OG SKABE TRIVSEL

