

VELKOMMEN TIL BORGERMØDE OMFARTVEJ NORD OM VEJLE

13. august 2024
Grejs Kulturcenter



PROGRAM

1. **Velkomst** v/ borgmester Jens Ejner Christensen
2. **Orientering om projektet** v/ mobilitetschef Paw Bro Larsen
3. **Miljøkonsekvensvurdering og aktiviteter** v/ Louise B. Hübschmann, COWI
4. **Arealbehov, ekspropriation og den videre proces** v/ mobilitetschef Paw Bro Larsen
5. **Dialog og spørgsmål fra salen**
6. **Tak for i aften**

FORMÅL MED DAGENS BORGERMØDE

At præsentere
baggrunden for
projektet

At orientere om den
kommende
miljøkonsekvensvurdering
og idéfase

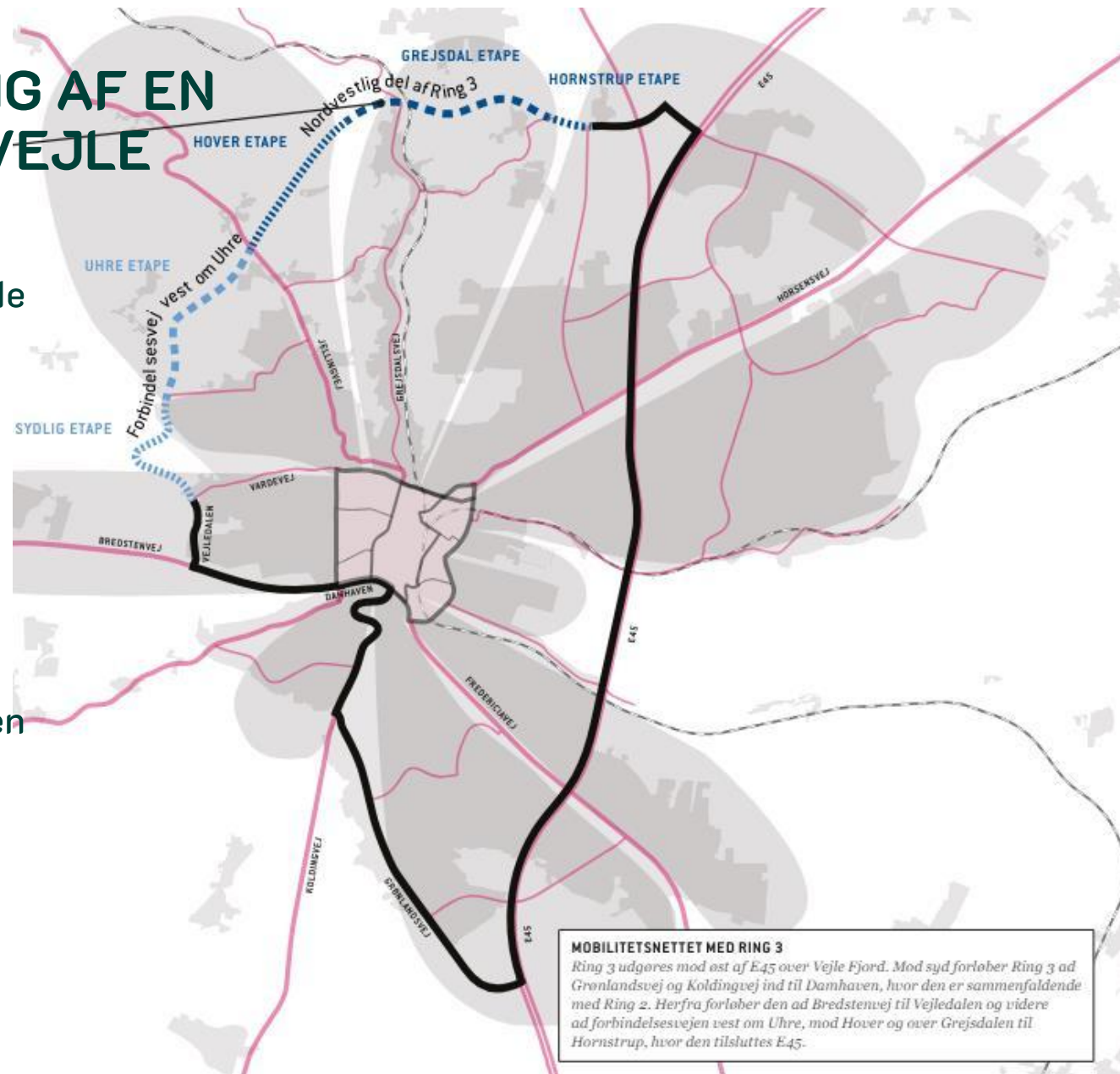
At give mulighed
for at stille
spørgsmål til
projektet

MOBILITETSPLAN



FORMÅL MED ETABLERING AF EN OMFARTSVEJ NORD OM VEJLE

- Fremtidssikre vejnettet i Vejle Kommune og undgå gennemkørende trafik gennem Vejle centrum
- Sammenbinding af ringvejsvejsforbindelse rundt om Vejle med tilslutning til statsvejnettet i begge ender
- Vejbetjening til nye bydele og boligområder
- Mulighed for at lede trafikken uden om Vejle, når der er trængsel på motorvejen



Forbindelsesvej vest om Uhere



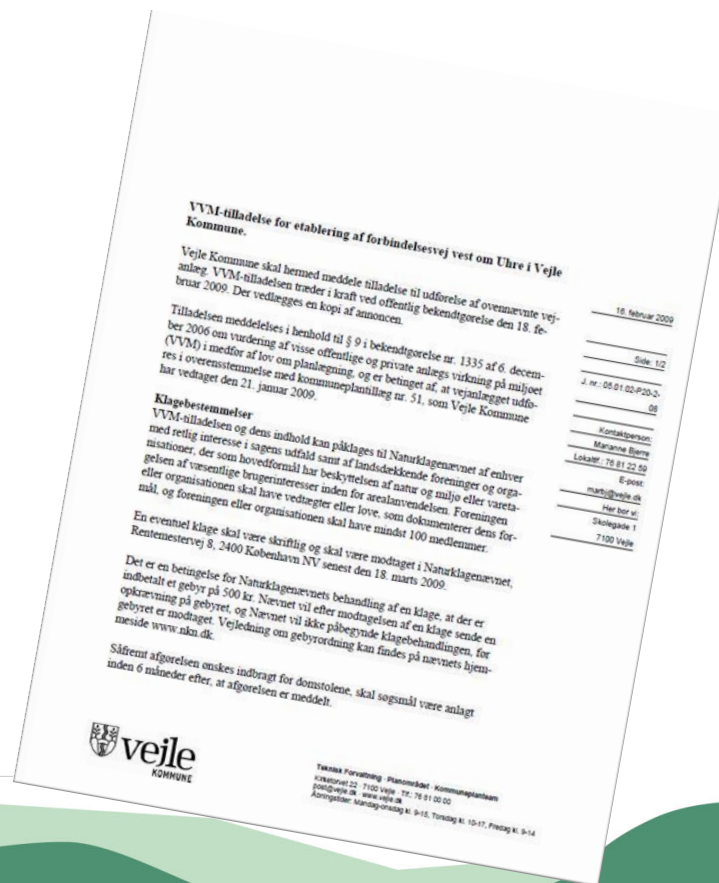
K O M M U N E P L A N
T I L L Æ G N R . 5 1
T I L V E J L E K O M M U N E P L A N 2 0 1 2
V E J L E K O M M U N E



VEJLE KOMMUNEPLAN PLAN2012

Forbindelsesvej vest om Uhere

Endelig vedtaget d. 21.01.2009
Offentliggjort d. 11.02.2009



NATUREN FØRST

442

Hover

Uhre

Grejsdalen

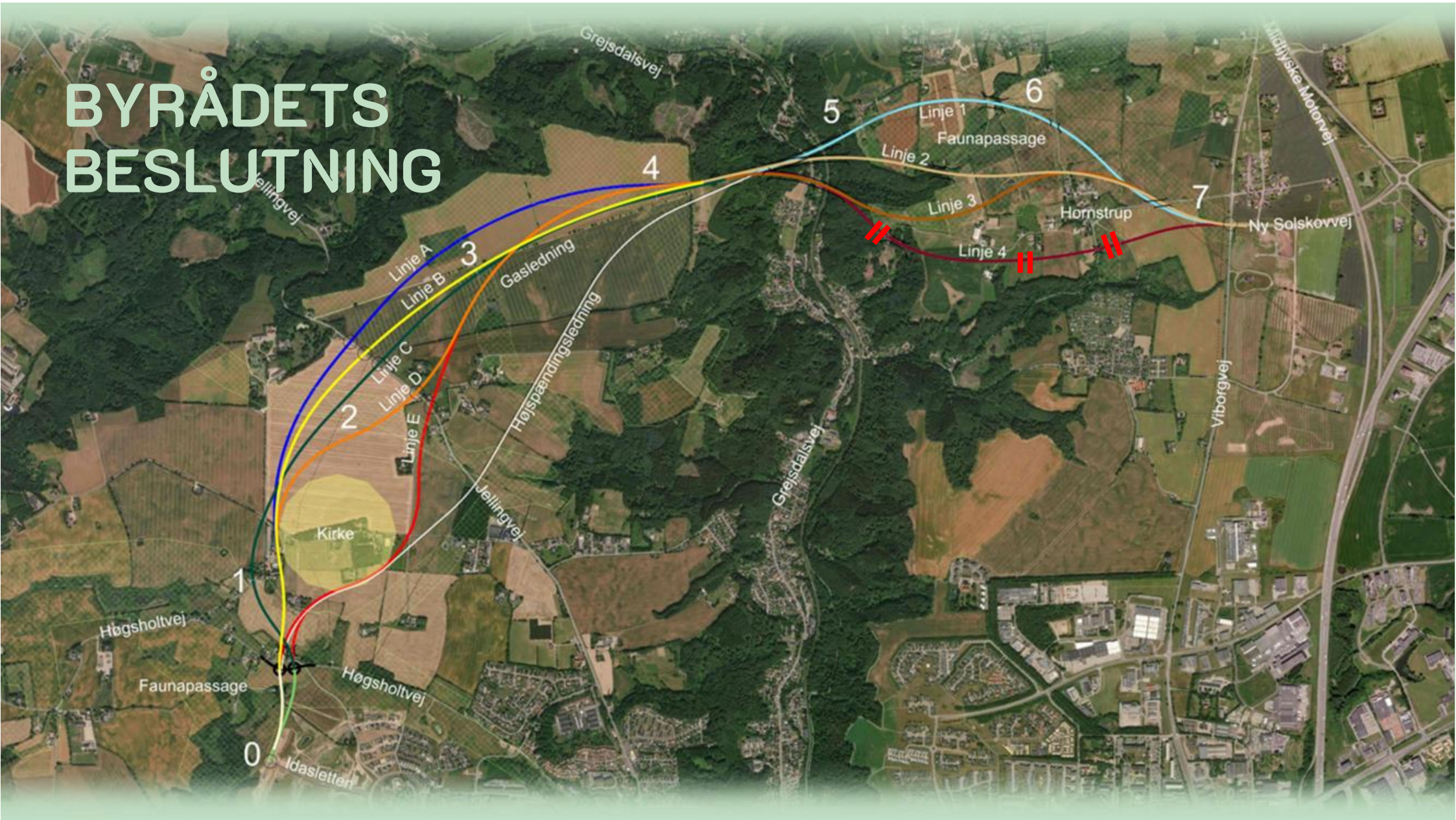


VEJLE
MED VILJE

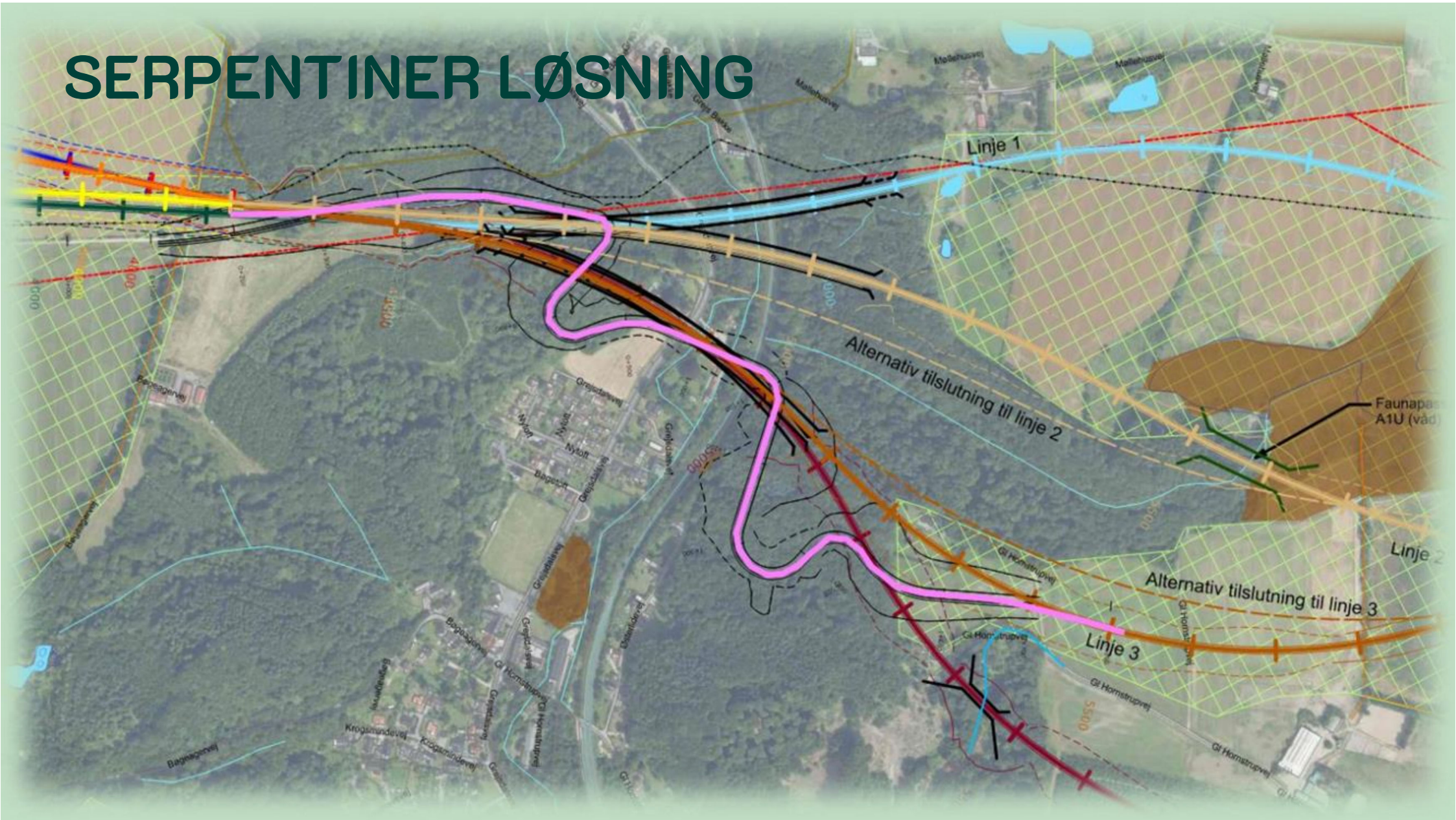


Byrådets vision for
VEJLE KOMMUNE

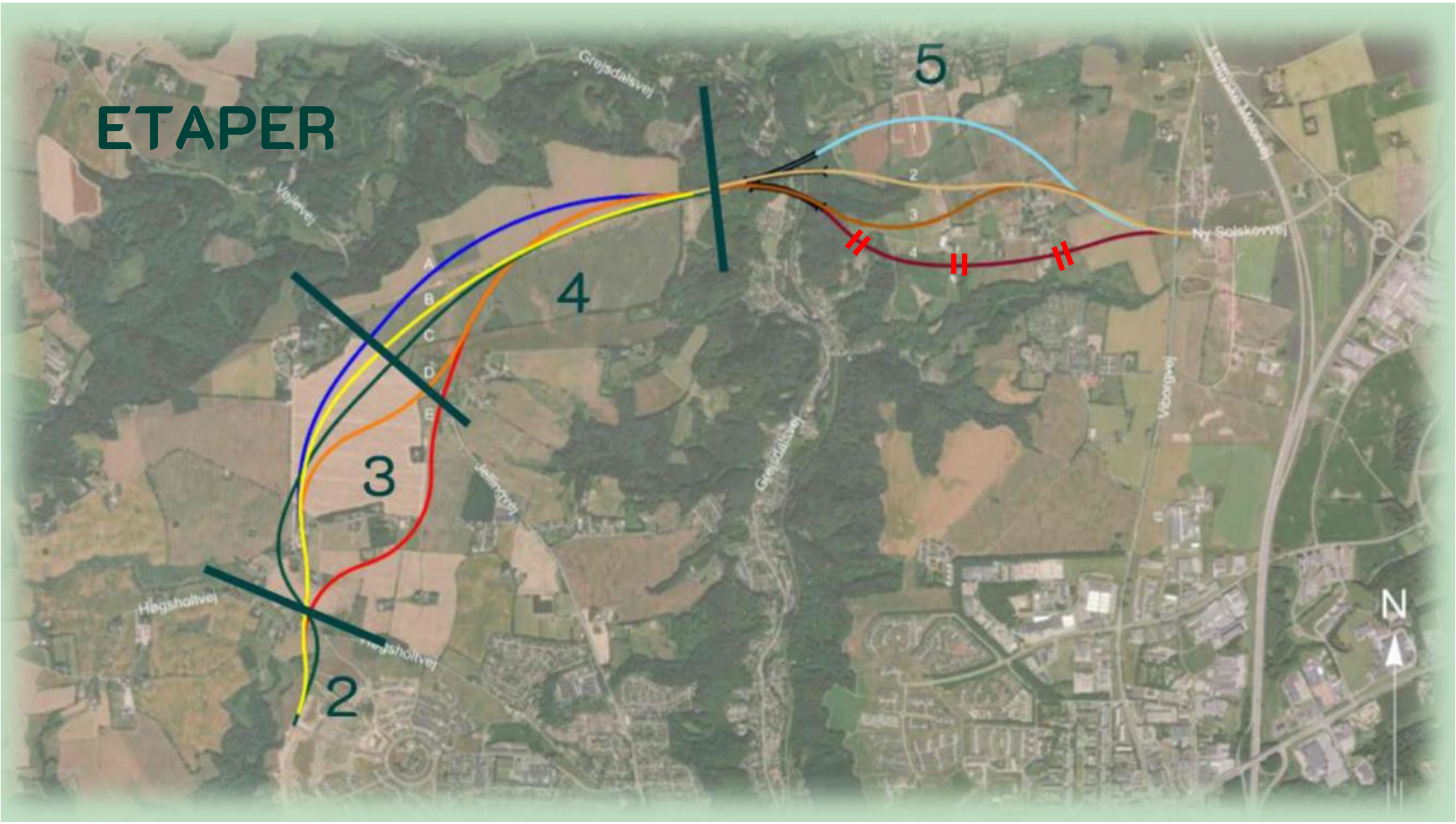
BYRÅDETS BESLUTNING



SERPENTINER LØSNING



ETAPER



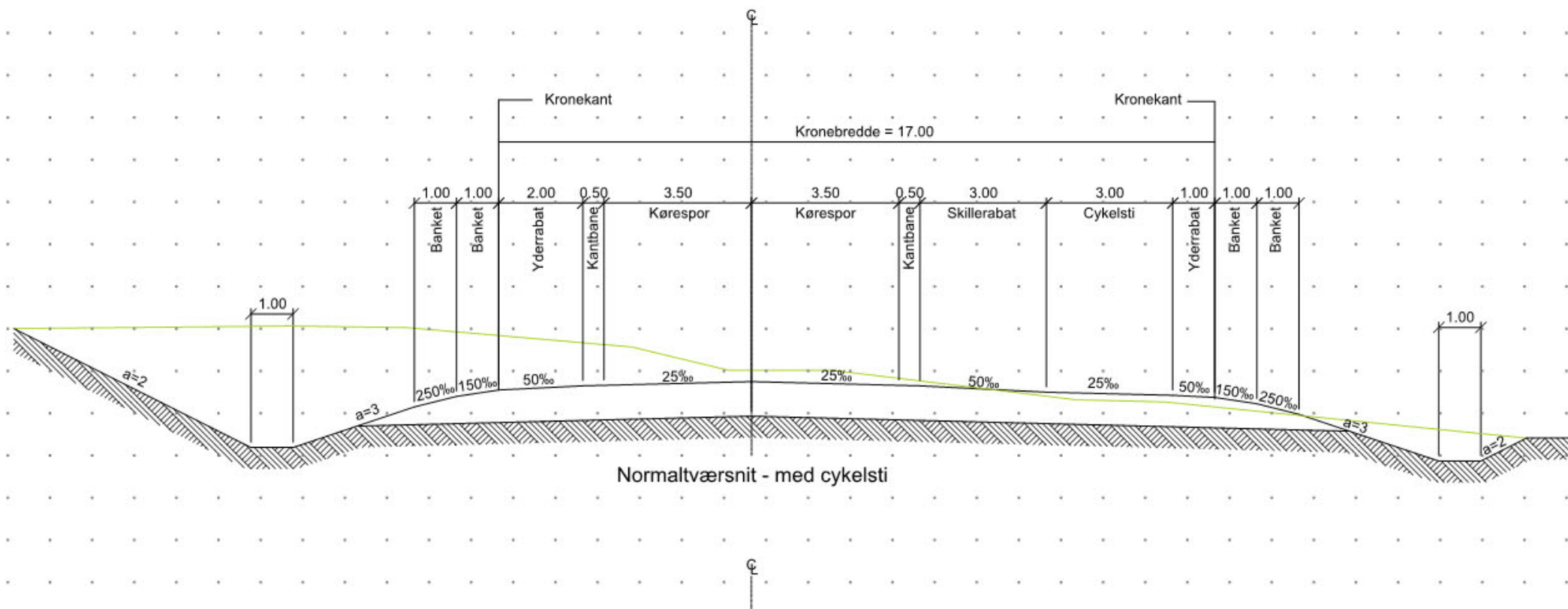
TVÆRSNIT PRINCIPPER



TVÆRSNIT PRINCIPPER

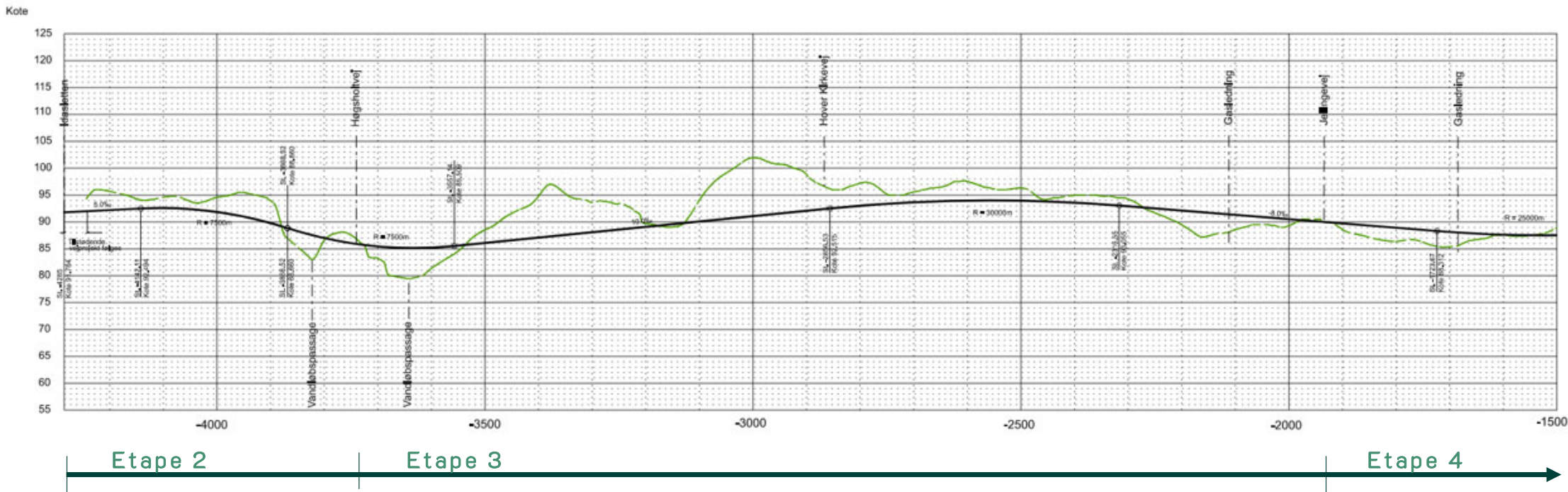


VEJENS TVÆRSNIT



LÆNGDEPROFIL (eksempel – linje C)

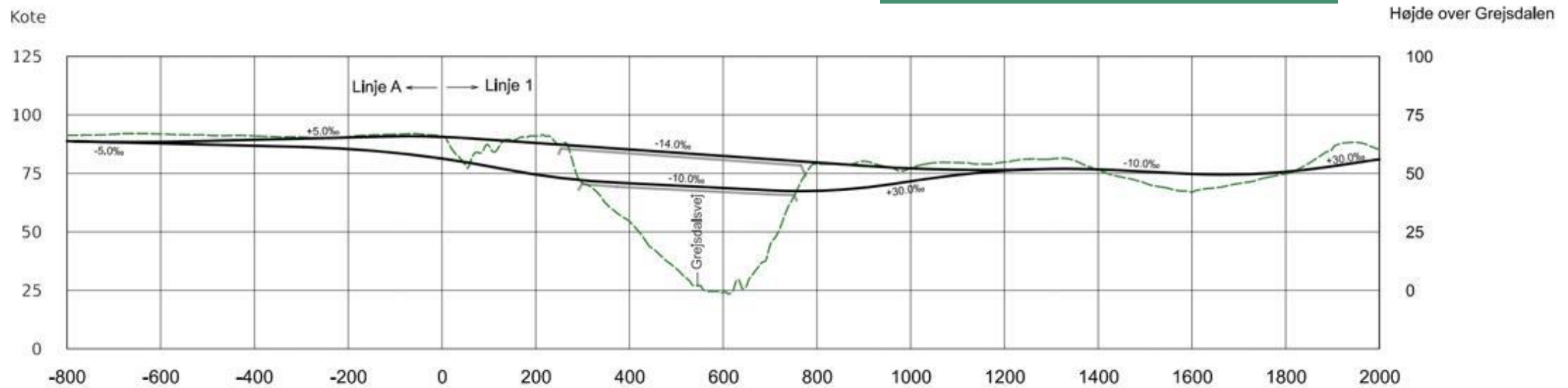
Høgsholtvej – Jellingvej



LÆNGDEPROFIL (Krydsning af Grejsdalen)

Flere muligheder:

- Høj bro ca. 500 m
- Lav bro ca. 350-450 m



Etape 5

FRA IDÉ TIL FÆRDIGT PROJEKT

Den indledende idéfase
igangsættes sensommer
2024



Vi forventer at fremlægge
resultatet af
miljøkonsekvensvurderingen
i 2025



HVAD ER EN KONSEKVENSVURDERING (MKV)?

- Tidligere kaldet ”VVM-undersøgelse”
- VVM stod for Vurdering af Virkninger på Miljøet

Formålet med en miljøkonsekvensvurdering er

- At inddrage offentligheden
- At udvikle projektet
- At belyse konsekvenserne af projektet i forhold til naboer, miljø, trafik og natur
- At tilpasse de forskellige forslag bedst muligt til omgivelserne og påvirke mennesker og miljø mindst muligt
- At skabe grundlag for en politisk behandling af projektet

EMNER I MILJØKONSEKVENSVURDERING



Mennesker og samfund

- Planforhold
- Landskab- og visuelle forhold
- Arkæologi og kulturarv
- Støj og vibrationer
- Mennesker, sundhed og materielle goder
- Friluftsliv og rekreative forhold
- Luft og klima
- Lys



Natur

- Plante- og dyreliv
- Natura 2000



Vand og jord

- Grundvand
- Overfladevand
- Forurenede jord og jordhåndtering
- Råstoffer, ressourcer og affald



FOKUSPUNKTER I VURDERINGEN

1. **Befolkningens levevilkår**
 - Trafikale forhold
 - Rekreative forhold
2. **Menneskers sundhed**
 - Støjpåvirkninger
3. **Natur og biodiversitet**
 - § 3 beskyttet natur
 - Natura 2000
 - Bilag IV arter og andre fredede arter
4. **Vand**
 - Overfladevand
 - Grundvand
5. **Kulturarv og arkæologi**
6. **Ressourcer og jord**
 - Materialer og råstofforbrug
 - Bæredygtig jordhåndtering
 - Affaldshåndtering
7. **Landskab og visuelle forhold**

1. Befolkningens levevilkår

Trafik

- Fremkommelighed
- Trafiksikkerhed (ændrede forhold for cyklister og gående)
- Ændrede trafikmønstre og trafikfremskrivning

Rekreative forhold

- Omlægning af stier
- Areal inddragelse og mulige barriereeffekter
- Kortlægning af områdernes anvendelse



2. Menneskers sundhed

Støj

- Støj fra anlægsarbejder
- Ændret vejstøj og støjberegninger
- Vibrationer (fra anlægsarbejder)



3. Natur og biodiversitet

- § 3 natur
- Natura 2000
- Beskyttede arter, herunder bilag IV arter



4. Vand

Overfladevand & grundvand

- Inddragelse af vådområder
- Påvirkning og planlægning af vandløb
- Afledning af vejvand
- Vurdering af risiko for forurening af grundvand



5. Kulturarv og arkæologi

- Udpegede kulturhistoriske områder
- Fredninger og fortidsminder
- Arkæologiske interesser



6. Ressourcer & jord

- Materialeforbrug og råstoffer
- Bæredygtig jordhåndtering
- Affald



7. Landskab

Landskab & visuelle forhold

- Forventede linjeforløb og terrænforhold
- Udpegede landskabstyper
- Visualiseringer

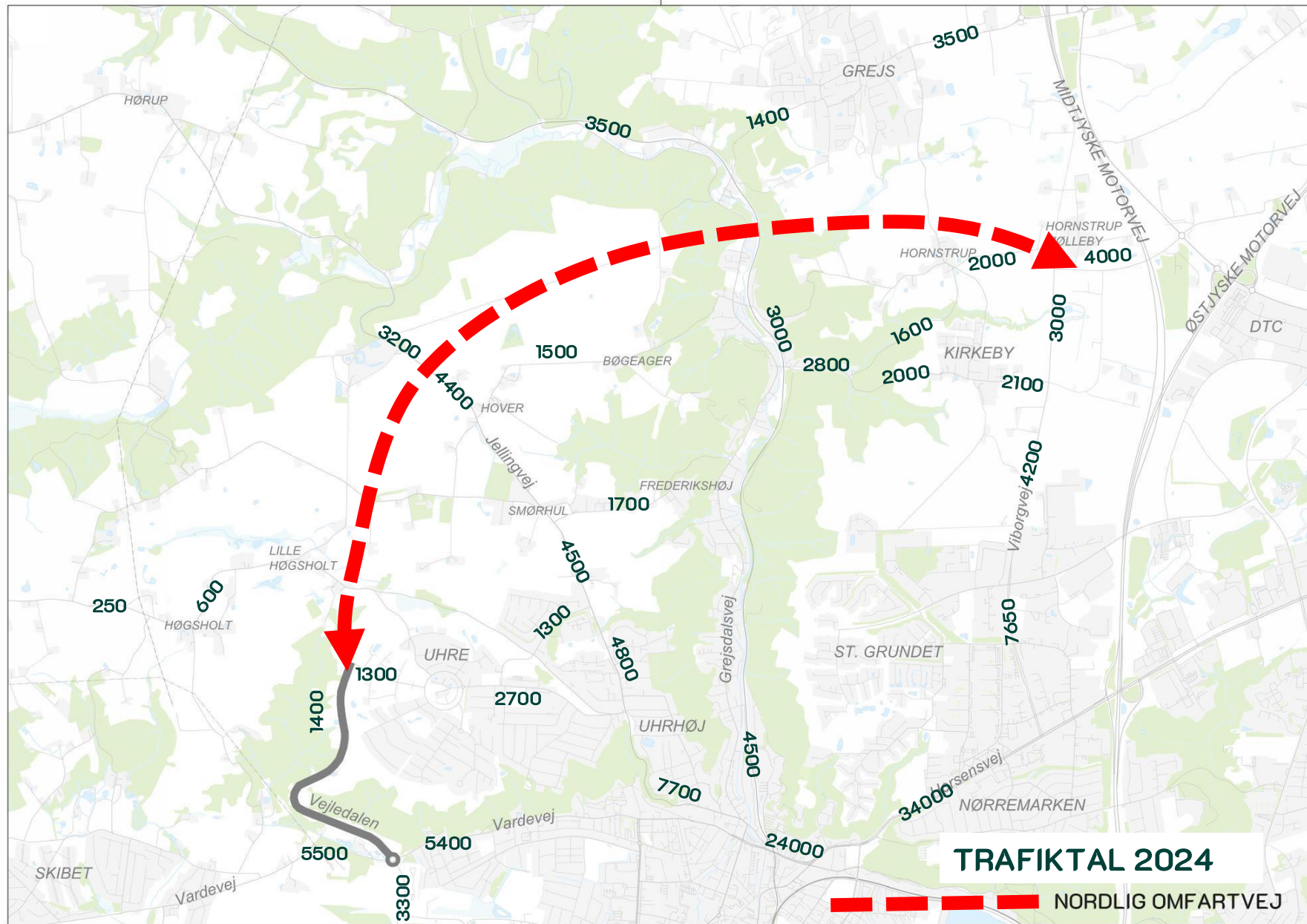


TRAFIKALE FORHOLD

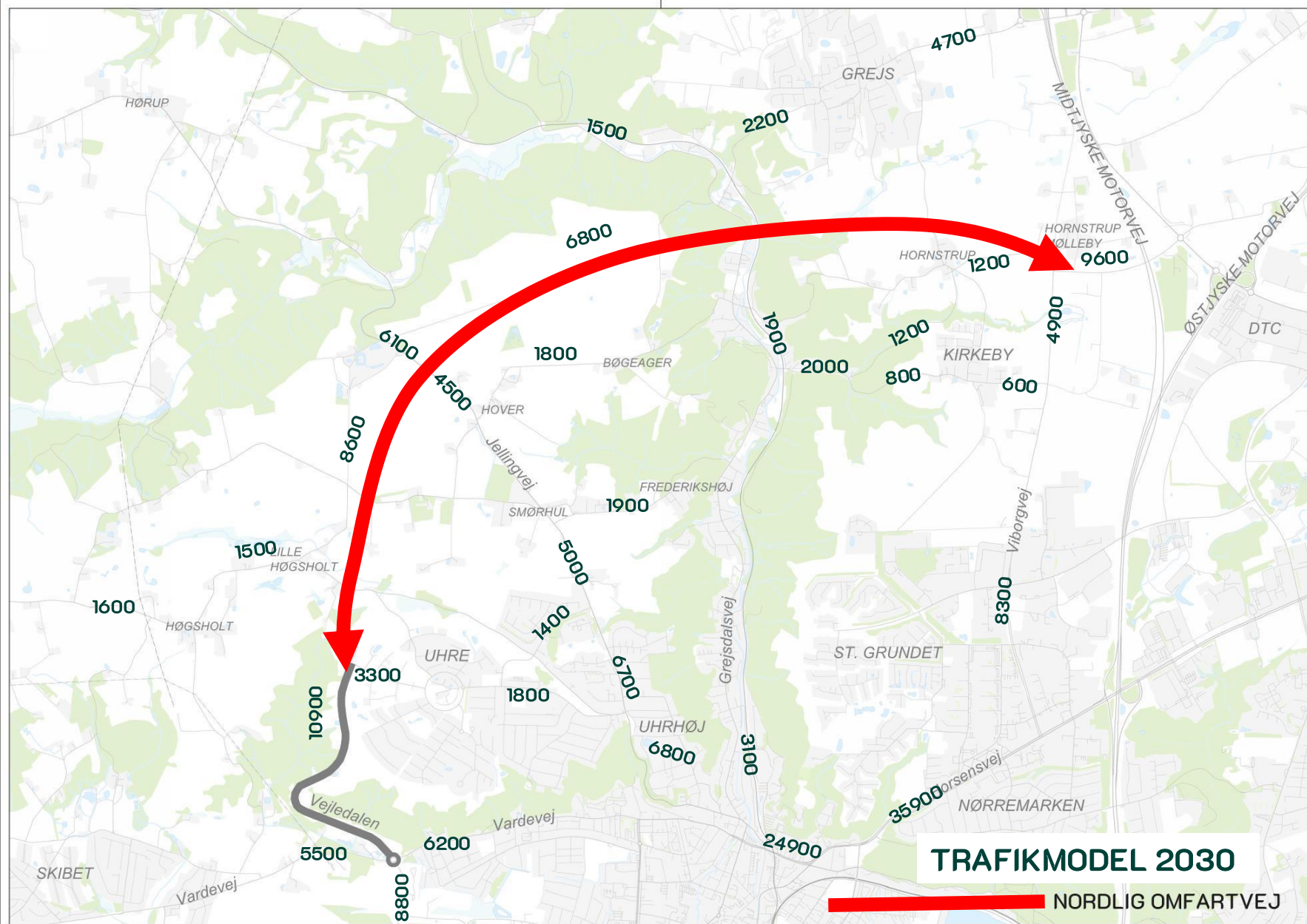
Trafikale vurderinger

- Der foretages trafiktællinger og gennemføres trafikfremskrivninger og trafikmodeller
- Beregning af kapacitet og vurdering af trafikale påvirkninger
- Påvirkning af forholdene for cyklister og gående ved krydsende veje

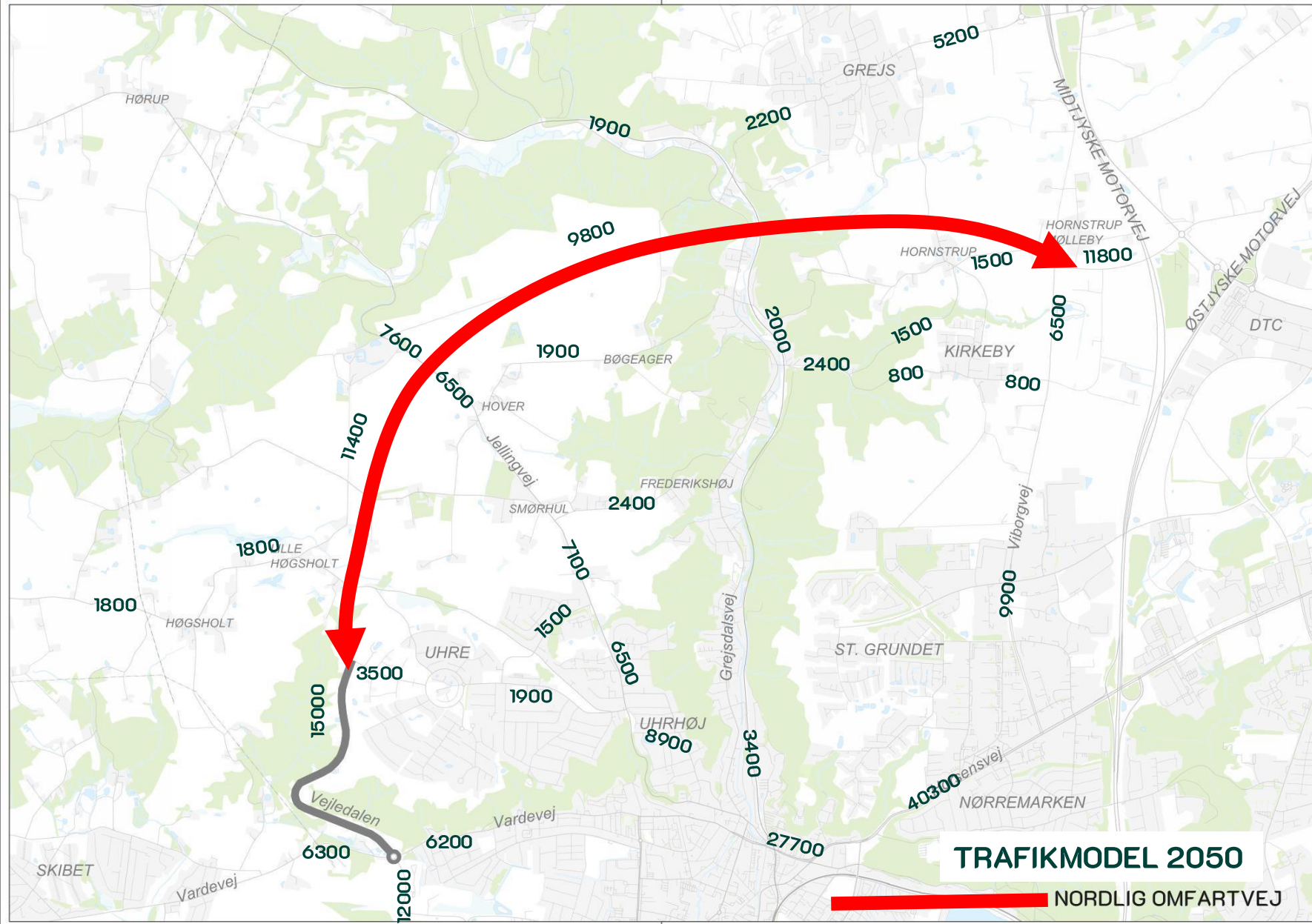
Eksisterende Trafik 2024



Trafik 2030

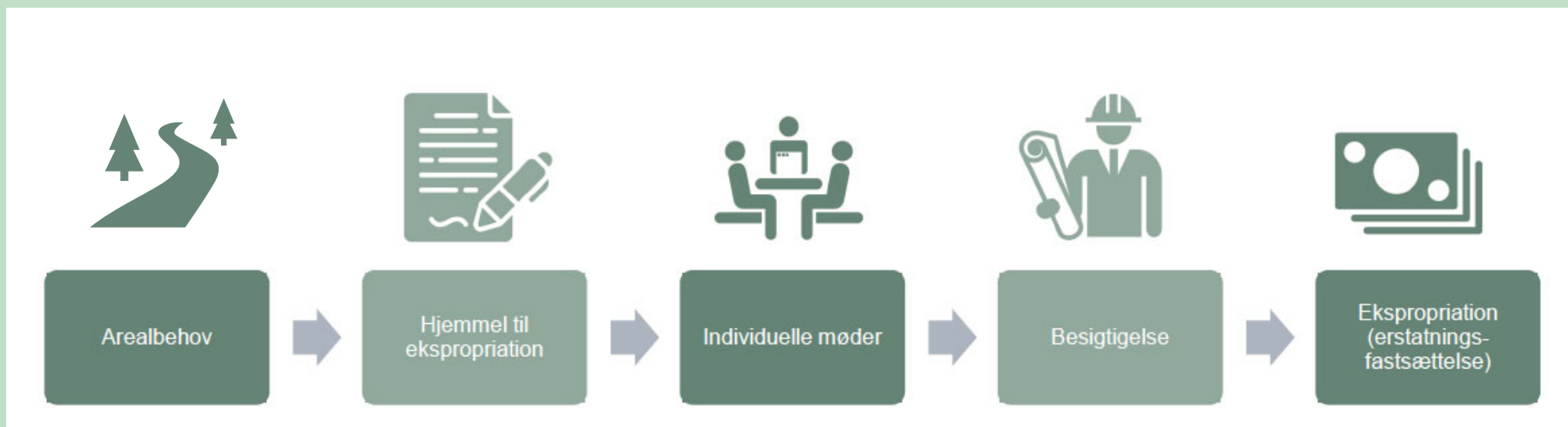


Trafik 2050

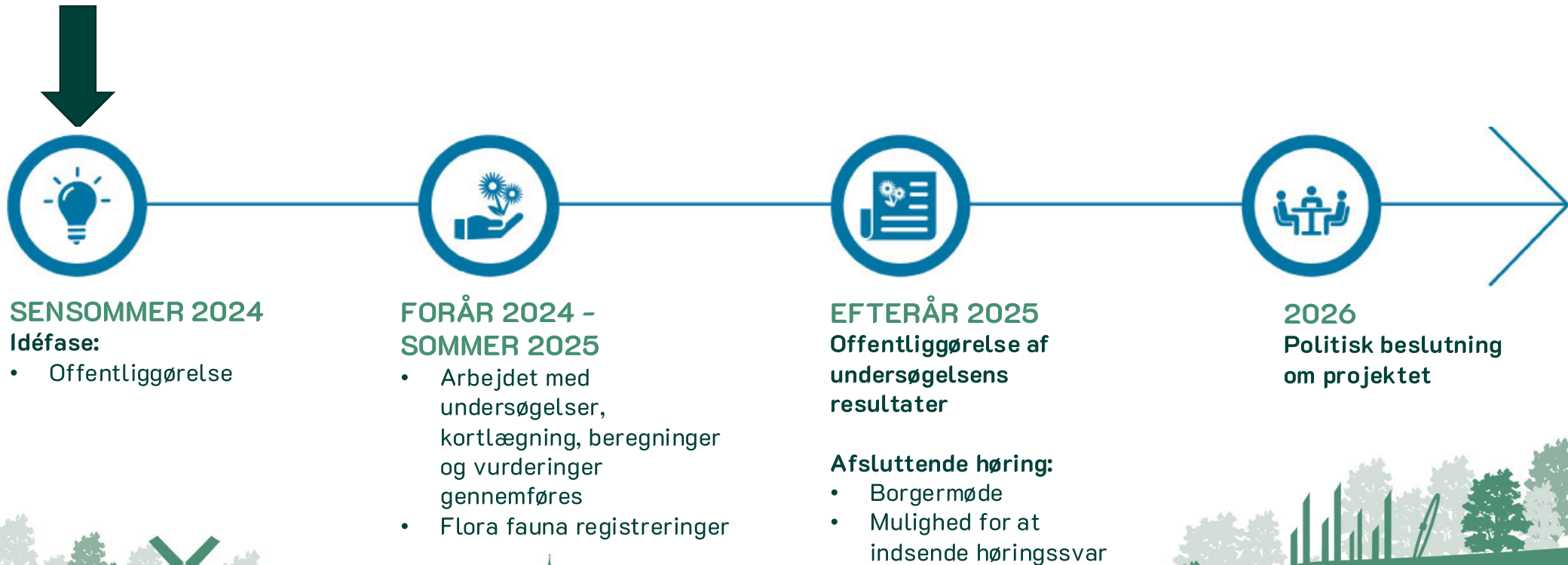


AREALBEHOV OG EKSPROPRIATION

PROCES:



DEN VIDERE PROCES



SPØRGSMÅL FRA SALEN



Spørgsmål og
kommentarer til projektet
kan fremsendes til:

anlaeginfrastruktur@vejle.dk



TAK FOR I AFTEN

