

VELKOMMEN TIL INFORMATIONSMØDE - NORDLIGE OMFARTSVEJ

27. februar 2025
Spinderihallerne, Vejle



DAGENS PROGRAM

1. Velkomst v/ borgmester Jens Ejner Christensen
2. Orientering om vejprojektet v/ mobilitetschef Paw Bro Larsen
3. Lokalplan og planproces v/ planchef Lars Buksti
4. Oplæg fra Hornstrup Lokalråd v/ Johnny Pedersen
5. Tak for i aften

FORMÅL MED DAGENS INFORMATIONSMØDE

At præsentere
baggrunden
for projektet

At orientere om
miljøvurdering og
planproces

At orientere
om den videre
proces og
tidsplan

FORBINDELSSESVEJ VEST OM UHRE

Uhre linievalgsrapport

Vejle Kommune
Marts 2007

VVM-redegørelse for Forbindelsesvej vest om Uhre

Vurdering af virkninger på miljøet (VVM)



Maj 2008



KOMMUNEPLAN TILLÆG NR. 5 1 TIL VEJLE KOMMUNEPLAN PLAN2012 VEJLE KOMMUNE



VEJLE KOMMUNEPLAN PLAN2012

Forbindelsesvej vest om Uhre

Endelig vedtaget d. 21.01.2009
Offentliggjort d. 11.02.2009

VVM-tilladelse for etablering af forbindelsesvej vest om Uhre i Vejle Kommune.

Vejle Kommune skal hermed meddele tilladelse til udførelse af ovennævnte vej-anlæg. VVM-tilladelsen træder i kraft ved offentlig bekendtgørelse den 18. februar 2009. Der vedlægges en kopi af annoncen.

Tilladelsen meddeles i henhold til § 9 i bekendtgørelse nr. 1335 af 6. december 2006 om vurdering af visse offentlige og private anlægs virkning på miljøet (VVM) i medfør af lov om planlægning, og er betinget af, at vej anlægget udføres i overensstemmelse med kommuneplanligning nr. 51, som Vejle Kommune har vedtaget den 21. januar 2009.

Angøbet bestemmelser
Tilladelsen og dens indhold kan påklages til Naturklagenævnet af enhver fysisk eller juridisk person, der har et retligt eller økonomisk interesse i sagen, og som hovedformål har beskyttelse af natur og miljø eller varetæling af væsentlige brugerinteresser inden for arealudviklingen. Foreningen af interesserede skal have vedtaget eller love, som dokumenterer dens formål og medlemmer. Foreningen eller organisationen skal have mindst 100 medlemmer.

En klage skal være skriftlig og skal være modtaget i Naturklagenævnet, Postboks 8, 2400 København NV senest den 18. marts 2009.

Betingelse for Naturklagenævnets behandling af en klage, at der er betalt et gebyr på 500 kr. Nævnet vil efter modtagelsen af en klage sende en kopi af klagen til den klager, der har betalt gebyret, og Nævnet vil ikke påbegynde klagebehandlingen, før klagen er modtaget. Vejledning om gebyrordning kan findes på nævnets hjemmeside: www.nkn.dk.

En klage kan indbringe for domstolene, skal dog først være anlagt i klagenævnet. Klagenævnet skal afgøre, om klagen er modtaget, og om klagen er modtaget efter, at afgørelsen er meddelt.

le
WUNZ

Tekniske Forvaltning / Planområdet / Kommuneplanligning
Kommuneplan 2012 / 7100 Vejle / Tlf. 78 91 00 00
Postboks 10 / 7100 Vejle / www.vejle.dk
Åbningstider: Mandag-torsdag kl. 9-15, Torsdag kl. 10-17, Fredag kl. 9-14

16. februar 2009

Side 1/2

J. nr.: 00-01-02-P20-0-

08

Kontaktperson:

Marianne Bjerre

Lokalnr.: 78 91 22 59

E-post:

marb@vejle.dk

Hierarki nr.:

Skolegade 11

7100 Vejle



FORBINDELSESVEJ VEST OM UHRE



MOBILITETSPLAN

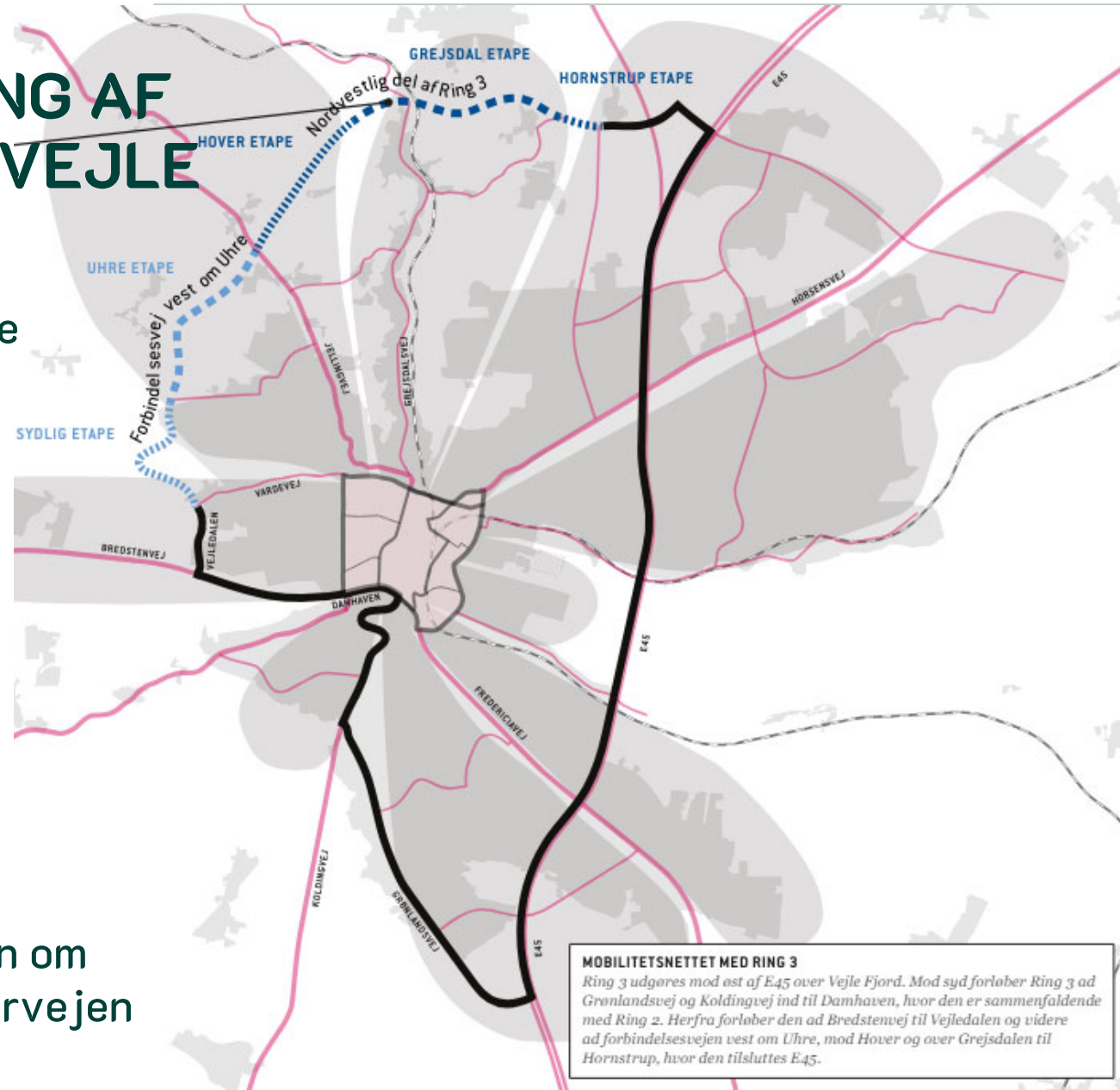
MOBILITETSPLAN 2018-2030

- ET VISIONSKATALOG

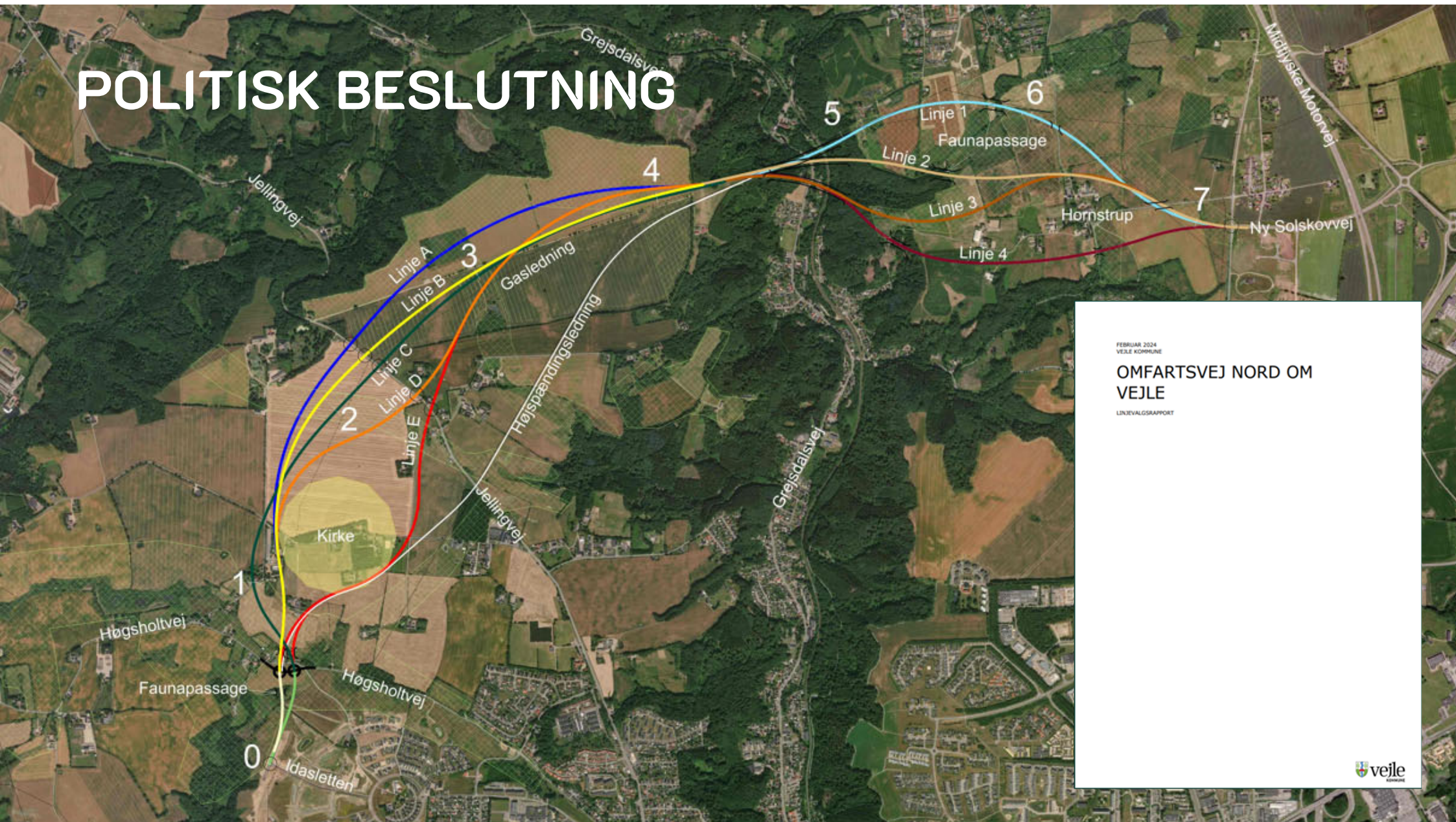


FORMÅL MED ETABLERING AF OMFARTSVEJ NORD OM VEJLE

- Fremtidssikre vejnettet i Vejle Kommune og undgå gennemkørende trafik gennem Vejle centrum
- Sammenbinding af ringvejsvejsforbindelse rundt om Vejle med tilslutning til statsvejnettet i begge ender
- Vejbetjening til nye bydele og boligområder
- Mulighed for at lede trafikken uden om Vejle, når der er trængsel på motorvejen



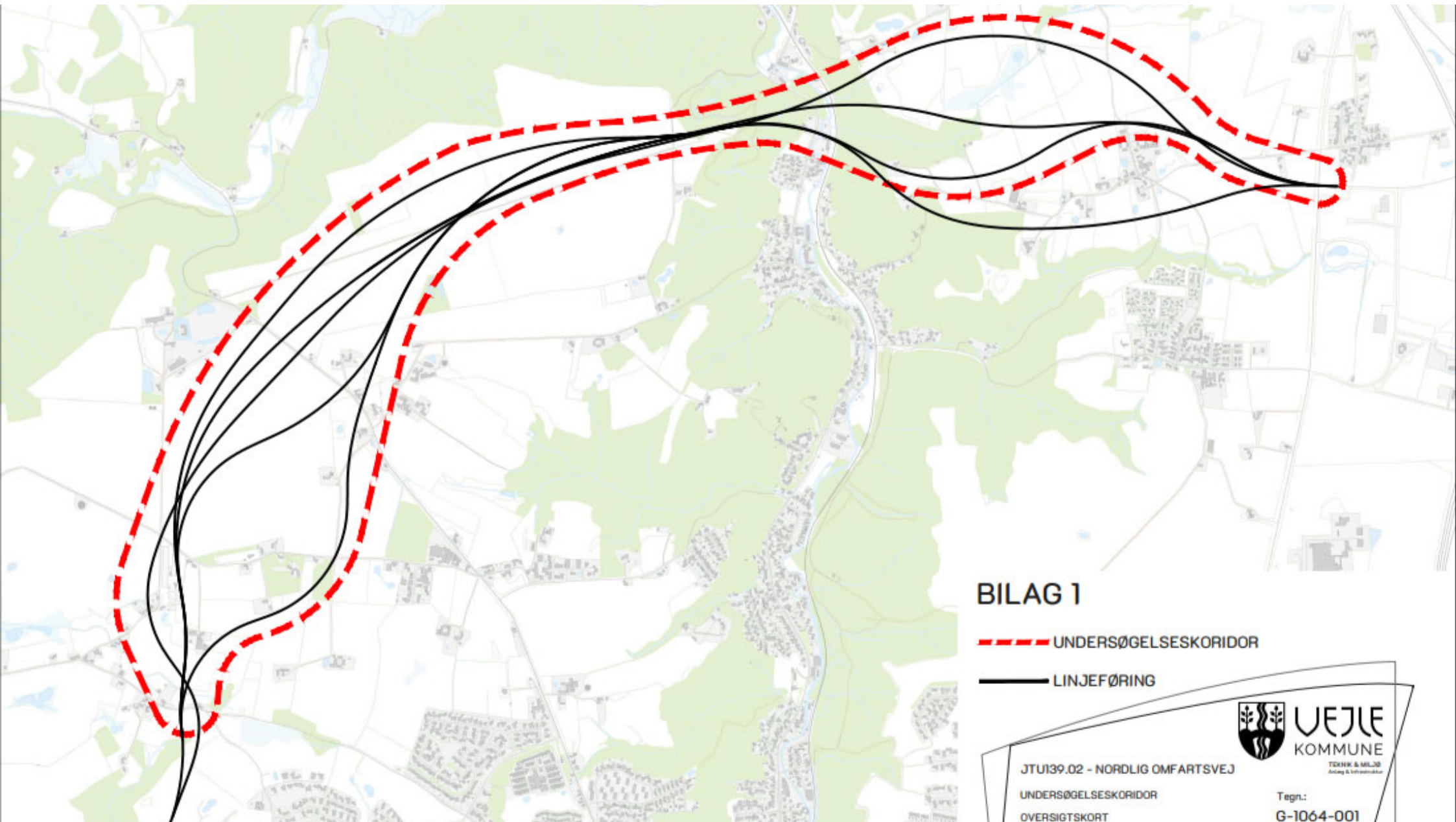
POLITISK BESLUTNING



FEBRUAR 2024
VEJLE KOMMUNE

OMFARTSVEJ NORD OM VEJLE

LINJEVALGSRAPPORT



BILAG 1

--- UNDERSØGELSESKORIDOR

— LINJEFØRING

JTU139.02 - NORDLIG OMFARTSVEJ

UNDERSØGELSESKORIDOR

OVERSIGTSKORT



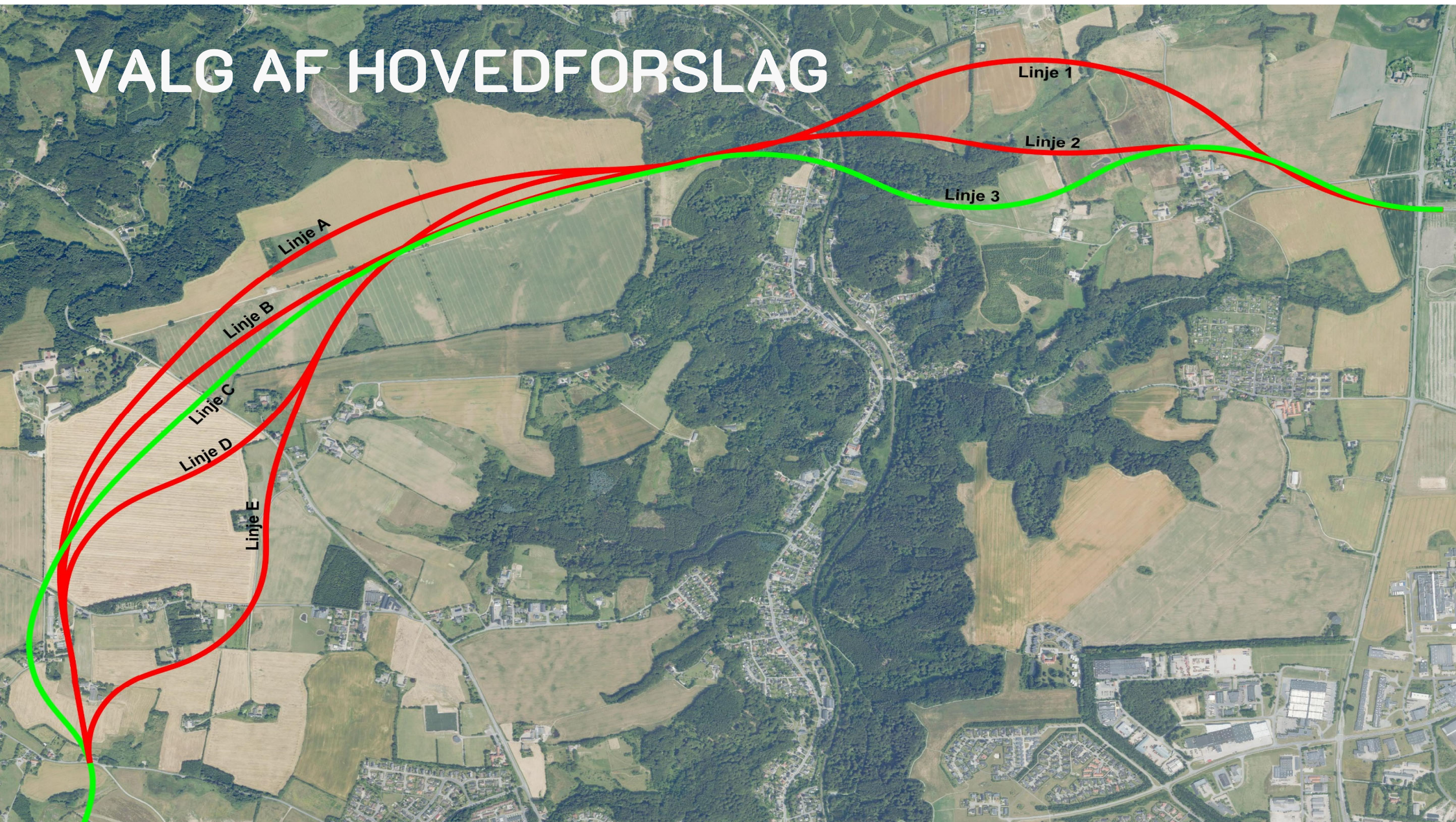
VEJLE
KOMMUNE

TEKNIK & MILJØ
Anlæg & Udvikling

Tegn:

G-1064-001

VALG AF HOVEDFORSLAG



Linje A

Linje B

Linje C

Linje D

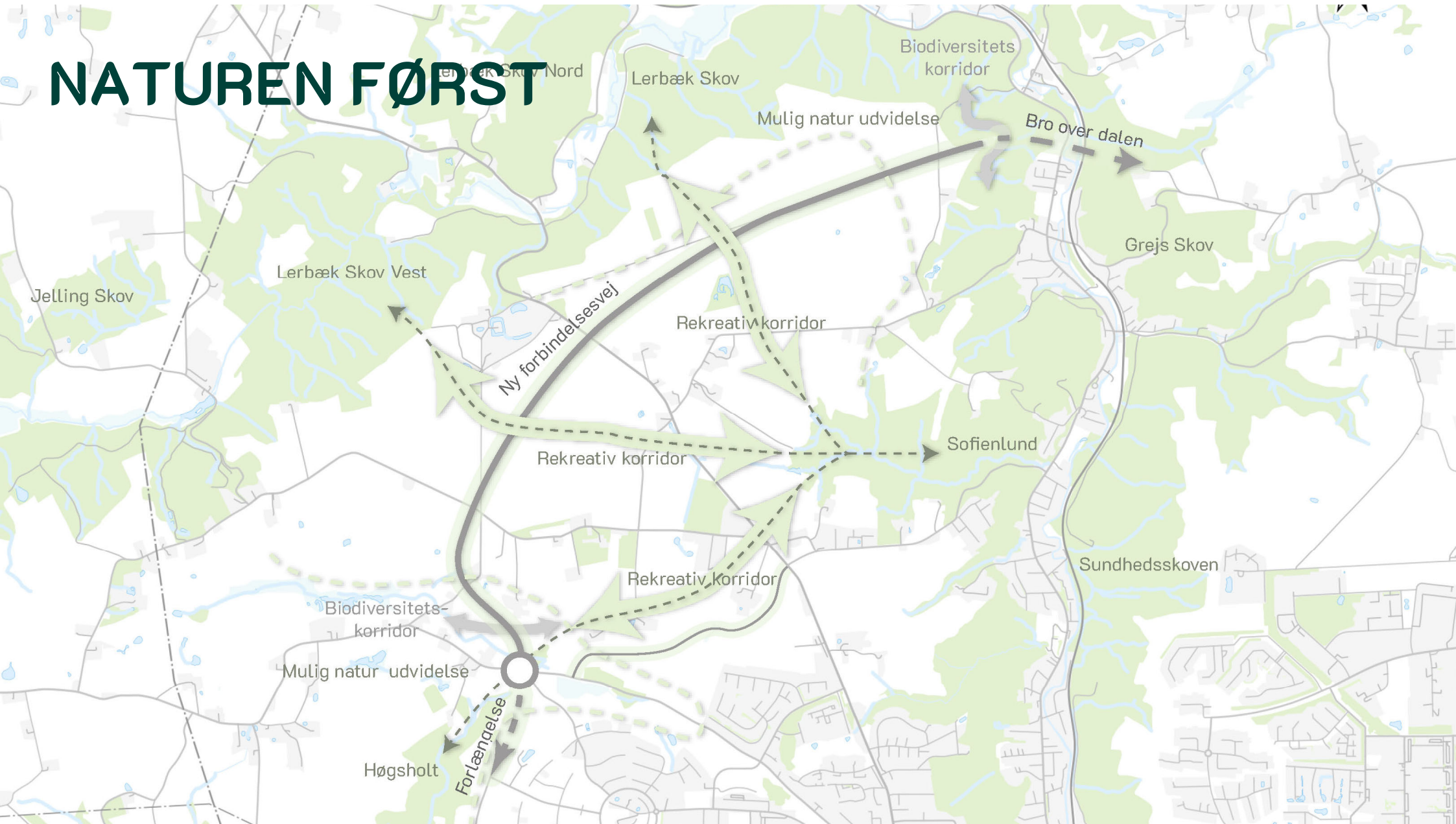
Linje E

Linje 1

Linje 2

Linje 3

NATUREN FØRST





MILJØKONSEKVENSVURDERING

COWI



Mennesker og samfund

- Planforhold
- Landskab- og visuelle forhold
- Arkæologi og kulturarv
- Støj og vibrationer
- Mennesker, sundhed og materielle goder
- Friluftsliv og rekreative forhold
- Luft og klima
- Lys



Natur

- Plante- og dyreliv
- Natura 2000



Vand og jord

- Grundvand
- Overfladevand
- Forurennet jord og jordhåndtering
- Råstoffer, ressourcer og affald



Følg med på www.vejle.dk og borgerlab

Omfartsvej nord om Vejle

← Tilbage

Kategori: [Trafik og parkering](#)
Stader: [Vejle](#)

Omfartsvejen nord om Vejle er en del af Mobilitetsplan 2018-2030. Første del af vejen, Vejledalen fra Vardevej til Idasletten, er allerede færdig og indviet, og næste etape - fra Idasletten til Høgshotvej - er så småt gået i gang. Byrådet har afsat penge til, at vi miljøkonsekvensvurderer undersøgelseskorridoren af den sidste store etape - fra Høgshotvej og til Ny Solskovvej - som bl.a. skal krydse Grejsdalen.

Følg med i udviklingen af projektet, og kom med spørgsmål og kommentarer lige her

Omfartsvejen nord om Vejle er et af de største anlægsprojekter i Vejle Kommune. Vejen er en afgørende del af Mobilitetsplan 2018-2030, der beskriver en række projekter, der skal sikre fremkommeligheden i hele Vejle i takt med, at indbyggertallet stiger, og der bliver flere biler på vejene.

Dat.	Igangværende
Status	April 2024
Startdato	December 2025
Slutdato	



Omfartsvej nord om Vejle

Der afholdes informationsmøde om den nordlige omfartsvej-kom og har om projektet og den videre proces:

Torsdag den 27. februar, kl. 17.00-19.00 i Spinderihallerne, Spinderigade 11, Vejle

Den nordlige omfartsvej er en del af Mobilitetsplan 2018-2030. Første del af vejen, Vejledalen fra Vardevej til Idasletten, er allerede færdig og indviet, og næste etape, fra Idasletten til Høgshotvej, undersøgelseskorridoren af den sidste store etape, fra Høgshotvej og til Ny Solskovvej, som bl.a. skal krydse Grejsdalen.

Der er afholdt borgermøde den 13. august 2024 i Grejs Kulturcenter.

Se oplægget fra borgermødet nedenfor.

Tilføj spørgsmål

Se spørgsmålene

+21 deltagere

• Aben for deltagelse

Faser

Tilføj spørgsmål →

- 1 Orienteringsfase**
13. august 2024 - Ingen slutdato

Miljøkonsekvensvurderingen (MKV) er igangsat med indsamling af flora/fauna i området. I forbindelse med MKV vil der på et senere tidspunkt blive offentliggjort opstart af idefase.

MILJØRAPPORT OG LOKALPLAN



HVORFOR EN LOKALPLAN?



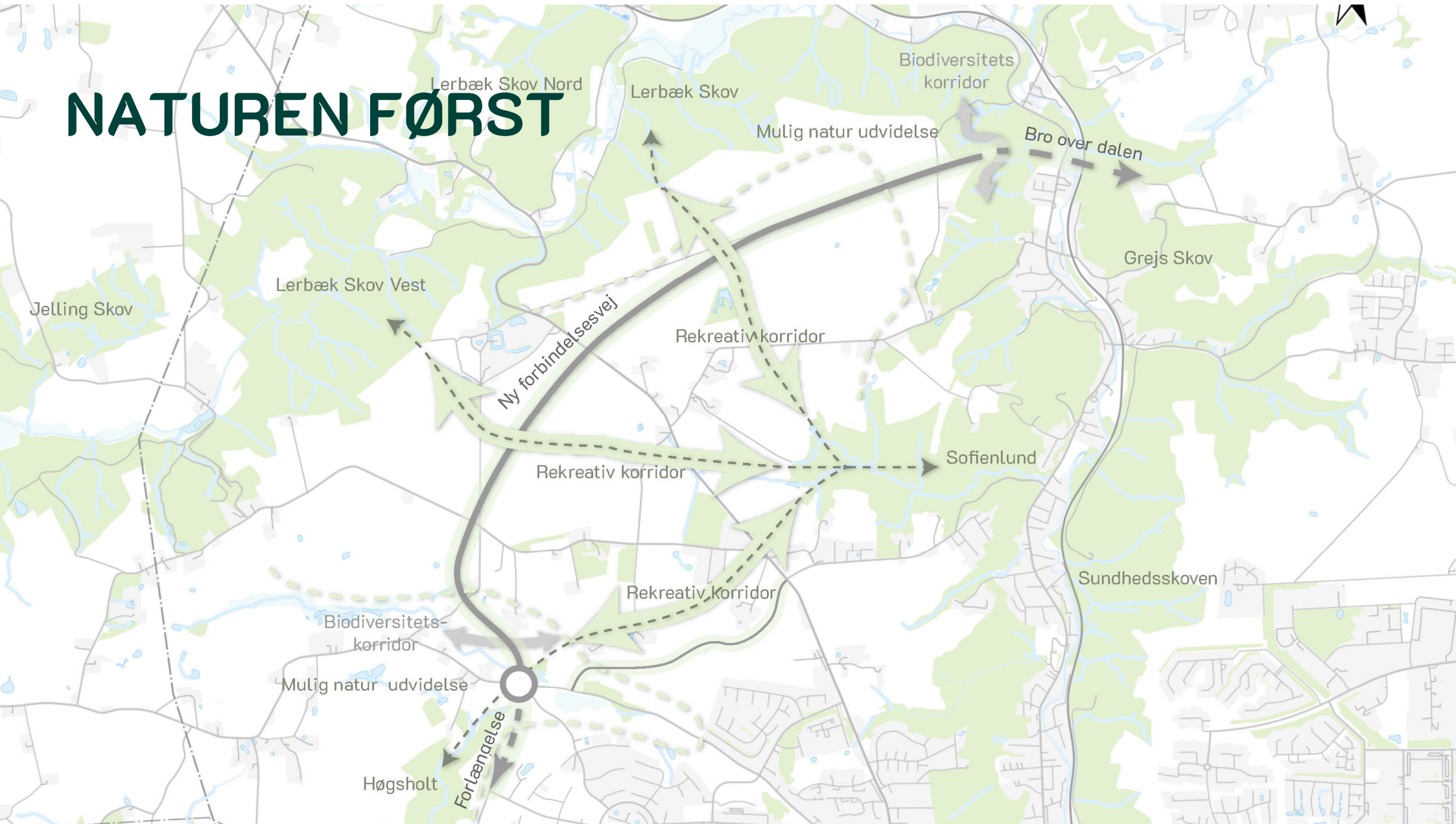
Der skal udarbejdes en lokalplan:

- Før et større bygge- eller anlægsarbejde, eller
- når en væsentlig ændring i anvendelsen af bebyggelse og arealer mv. sættes i værk, og
- så offentlighed og berørte myndigheder får lejlighed til at kommentere planens indhold

Lokalplan for omfartsvejen:

- Fordi vi vil mere end ”bare” at lave en vej
- Vi vil skabe sammenhængende landskaber, bremse regnvand, skabe levesteder og spredningskorridorer for dyr og planter og skabe rekreative oplevelser for mennesker

NATUREN FØRST



TVÆRSNIT PRINCIPPER



– den traditionelle

TVÆRSNIT PRINCIPPER



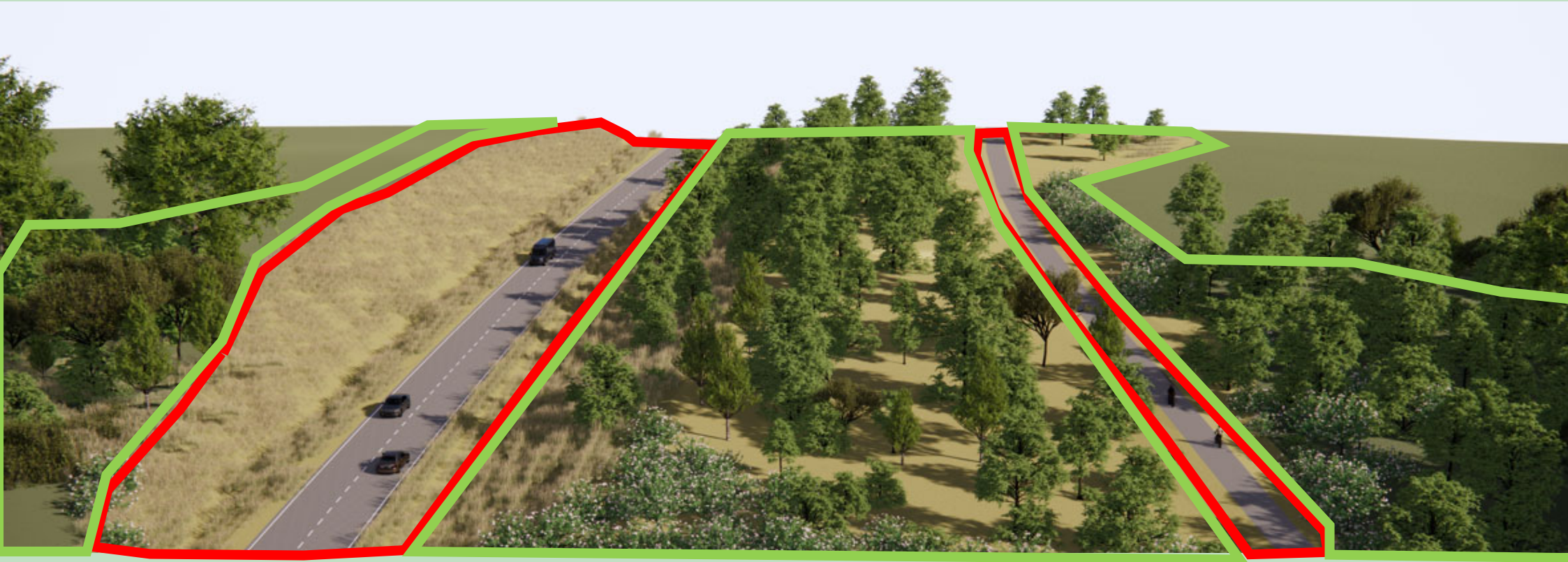
- den med flere muligheder

TVÆRSNIT PRINCIPPER



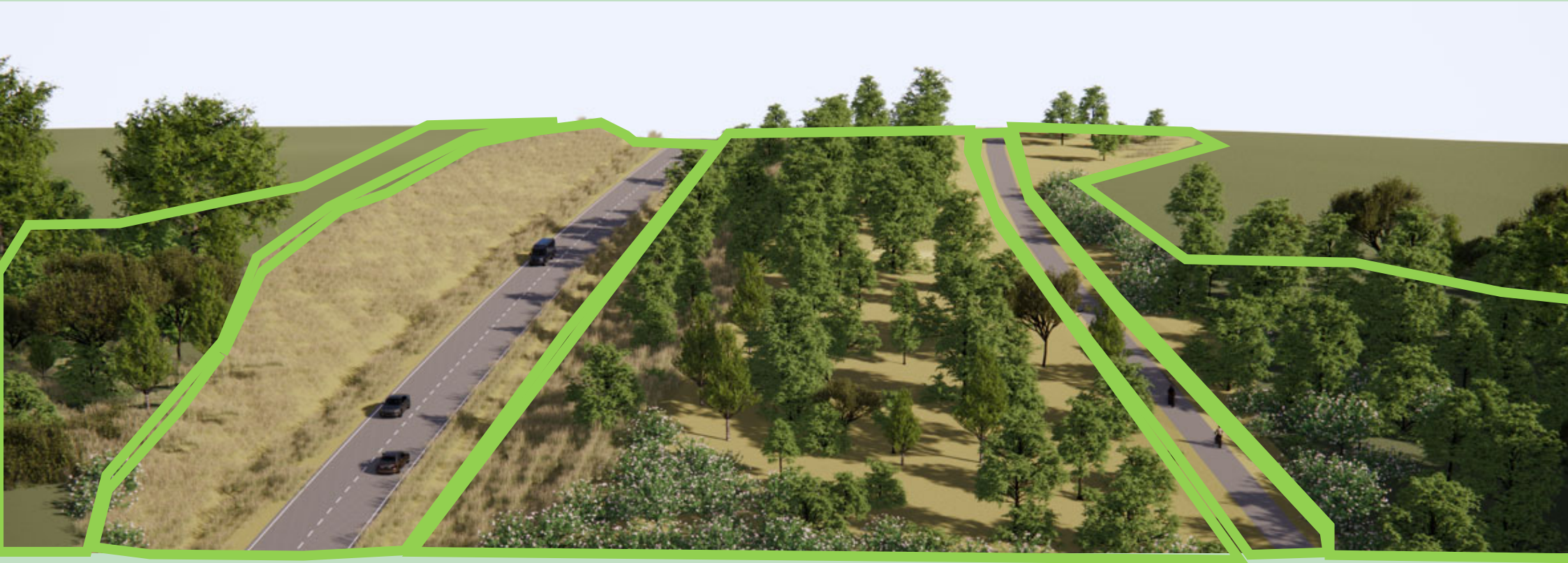
- det vi kan med Vejloven

TVÆRSNIT PRINCIPPER



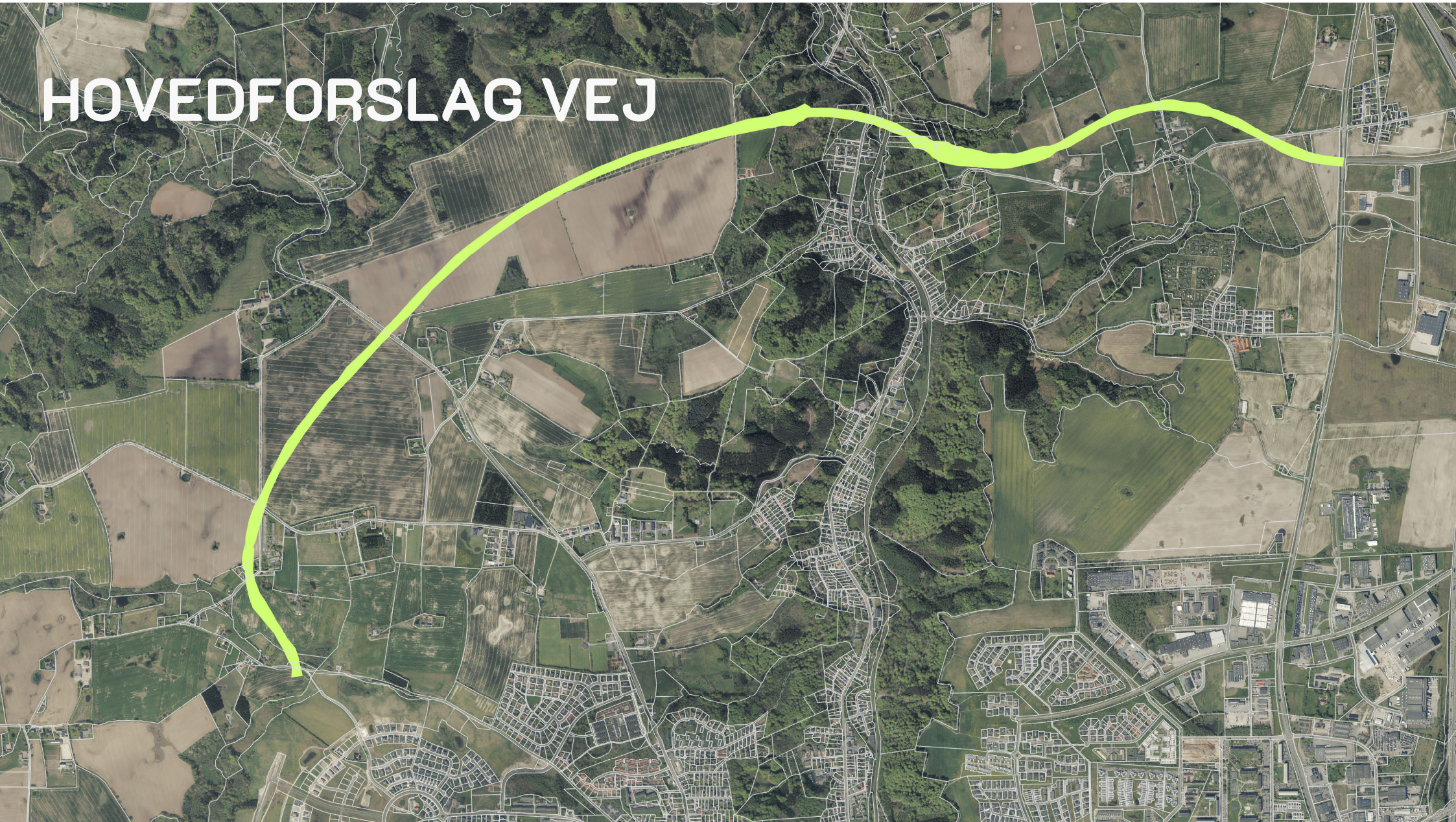
- det kan vi med Planloven

TVÆRSNIT PRINCIPPER

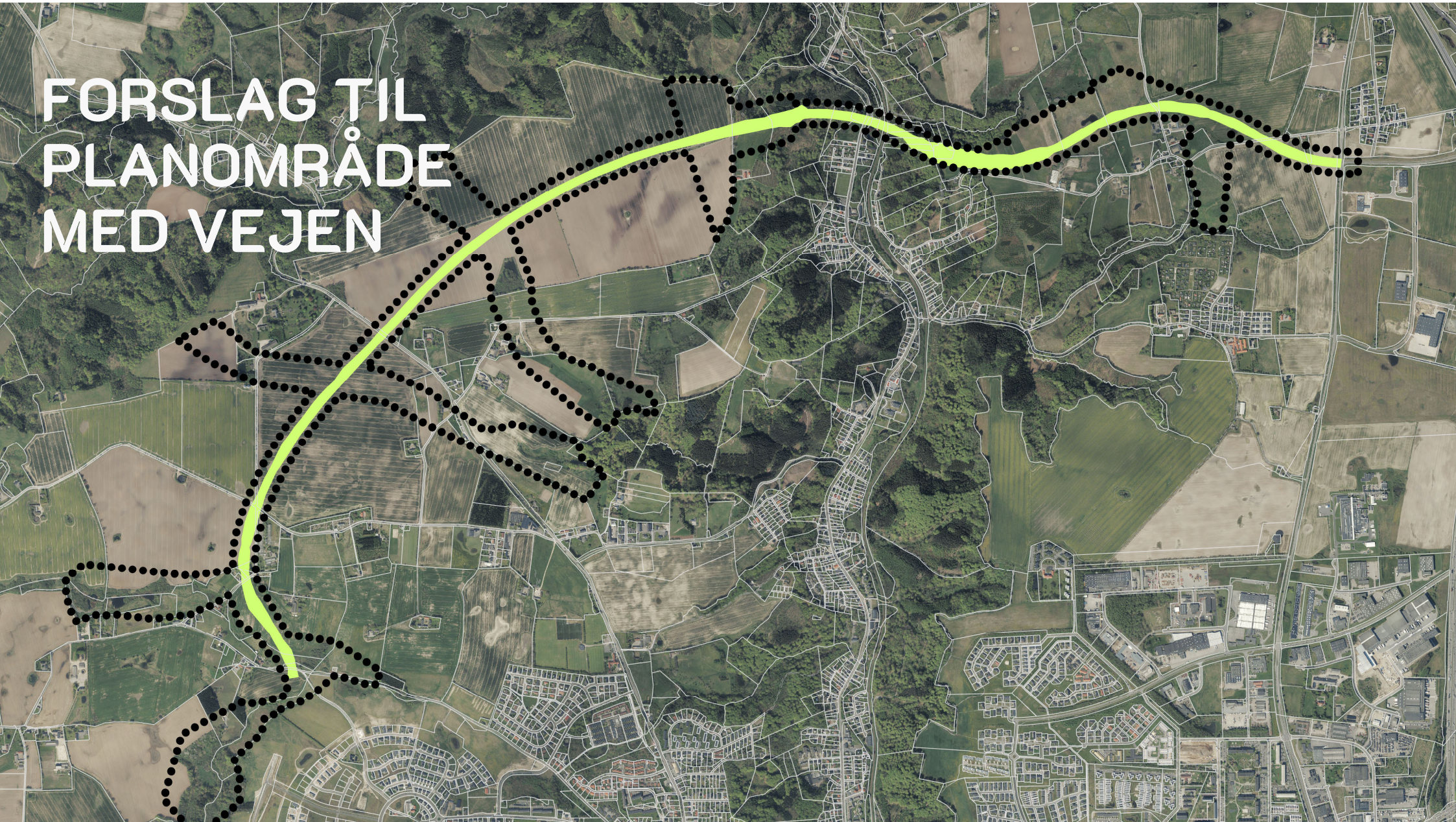


- det kommer med i lokalplanen

HOVEDFORSLAG VEJ



FORSLAG TIL PLANOMRÅDE MED VEJEN





DEN VIDERE PLANPROCES

FORÅR 2025

Politisk
igangsætning
lokalplan



Afgrænsnings-
høring i 2 uger
miljørapport og
idéfase
lokalplan

SOMMER 2025 -
EFTERÅR 2025



Udarbejdelse af
miljørapport og
lokalplan

VINTER 2026 -
FORÅR 2026

Politisk vedtagelse
lokalplanforslag
og miljørapport



Offentlig høring
8 uger
Borgermøde

SOMMER 2026

Politisk beslutning
om lokalplan og
miljørapport



Offentliggørelse
med klagemulighed

DEN VIDERE PLANPROCES

FORÅR 2025

Politisk
igangsætning
lokalplan



Afgrænsnings-
høring i 2 uger
miljørapport og
idéfase
lokalplan

SOMMER 2025 -
EFTERÅR 2025



Udarbejdelse af
miljørapport og
lokalplan

VINTER 2026 -
FORÅR 2026

Politisk vedtagelse
lokalplanforslag
og miljørapport



Offentlig høring
8 uger
Borgermøde

SOMMER 2026

Politisk beslutning
om lokalplan og
miljørapport



Offentliggørelse
med klagemulighed

DEN VIDERE PLANPROCES

FORÅR 2025

Politisk
igangsætning
lokalplan



Afgrænsnings-
høring i 2 uger
miljørapport og
idéfase
lokalplan

SOMMER 2025 -
EFTERÅR 2025



Udarbejdelse af
miljørapport og
lokalplan

VINTER 2026 -
FORÅR 2026

Politisk vedtagelse
lokalplanforslag
og miljørapport



Offentlig høring
8 uger
Borgermøde

SOMMER 2026

Politisk beslutning
om lokalplan og
miljørapport



Offentliggørelse
med klagemulighed



HVAD SKER NU?

Afgrænsning af miljøkonsekvensrapportens indhold sendes i høring i to uger

Vejle Kommune har foreløbigt vurderet følgende miljøemner skal med:

- Befolkningens levevilkår, herunder trafik og rekreative forhold
- Menneskers sundhed, herunder støj og vibrationer
- Biologisk mangfoldighed, herunder natur og biodiversitet, § 3-natur, Natura 2000-områder, Bilag IV-arter
- Vand, herunder overfladevand og grundvand
- Kulturarv og arkæologi, herunder kulturarv og fredninger og arkæologi
- Ressourcer og jord, herunder jordarealer/ jordhåndtering, materialer, råstofforbrug og affald
- Landskab og visuelle forhold



HVAD SKER NU?

Er der andre miljøemner, der bør belyses nærmere i forbindelse med udarbejdelsen af miljøvurderingen?



HVAD SKER NU?

Samtidig sendes lokalplanens indhold i en indledende dialog i to uger

Du kan komme med idéer, synspunkter og forslag til den videre planlægning.



HVAD SKER NU?

Hvilke forhold mener du, der bør ses på i forbindelse med udarbejdelsen af kommuneplantillægget og lokalplanen?

Hvilke stier og passager er vigtige for dyr og mennesker?

Hvordan synes du beplantningen omkring anlægget bør udføres?

Osv.

DEN VIDERE PLANPROCES

FORÅR 2025

Politisk
igangsætning
lokalplan



Afgrænsnings-
høring i 2 uger
miljørapport og
idéfase
lokalplan

SOMMER 2025 -
EFTERÅR 2025



Udarbejdelse af
miljørapport og
lokalplan

VINTER 2026 -
FORÅR 2026

Politisk vedtagelse
lokalplanforslag
og miljørapport



Offentlig høring
8 uger
Borgermøde

SOMMER 2026

Politisk beslutning
om lokalplan og
miljørapport



Offentliggørelse
med klagemulighed

Oplæg Hornstrup Lokalråd

TAK FOR I AFTEN

